

# Колесные погрузчики



**WACKER  
NEUSON**  
*all it takes!*



## Причины, которые говорят в пользу колесных погрузчиков Wacker Neuson.

### 1. Полная мощность – именно для Ваших потребностей.

Оптимальным образом сбалансированная производительность отличает каждый колесный погрузчик компании Wacker Neuson. Таким образом во всех классах Вы всегда получаете именно ту мощность, которая Вам необходима, в сочетании с максимальной эффективностью.

### 2. Полная гибкость – для разнообразного использования на протяжении всего года.

Благодаря разнообразному навесному оборудованию Вы можете дооснащать колесный погрузчик Wacker Neuson для выполнения новых задач: от классического землеройного ковша и вилочного захвата для поддонов и до многочисленного специального навесного оборудования для строительной промышленности, вторичной переработки, коммунального хозяйства, а также садового и ландшафтного строительства. Таким образом Вы создаете универсальную машину – такую, которая Вам необходима.

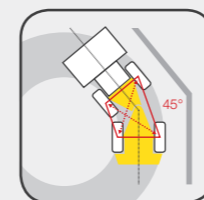
### 3. Полная экономичность – во всех смыслах.

Высококачественные материалы для долгого срока службы. Экономичный расход топлива. Хорошая маневренность для быстрых циклов загрузки. Техническое обслуживание, выполняемое в мгновение ока. В компании Wacker Neuson экономичность является основополагающим принципом.

#### Wacker Neuson – all it takes

Мы предлагаем продукцию и услуги, которые соответствуют Вашим высоким требованиям и разнообразным случаям использования. Wacker Neuson – это надежность. Разумеется, данное утверждение относится и ко всему спектру наших колесных погрузчиков. Для Вашего успеха мы ежедневно предлагаем лучшие решения. При этом мы отдаем все силы решению наших задач.

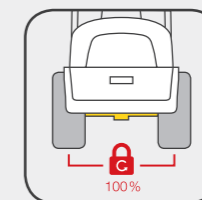
## Профессиональные знания о колесных погрузчиках вплоть до мельчайших деталей.



### Маневренность даже в самых тесных углах

Благодаря шарнирному сочленению все колесные погрузчики отличаются очень высокой маневренностью и проходимостью.

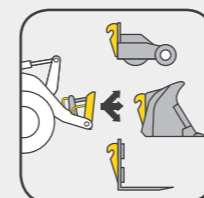
Подробнее об этом см. стр. 18.



### Подключаемая 100-процентная блокировка дифференциала

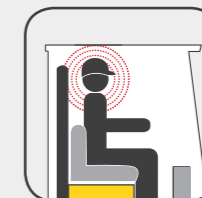
Хорошее тяговое усилие даже на сложной поверхности обеспечивается благодаря 100-процентной подключаемой блокировке дифференциала.

Подробнее об этом см. стр. 19.



### Ваш колесный погрузчик в качестве самоходного шасси

Используйте колесные погрузчики компании Wacker Neuson так, как Вам необходимо – соответствующая мощность гидравлики и контуры управления для дополнительных функций делают это возможным.



### Комфортный дизайн кабины

Большие размеры и элементы оснащения кабин наших колесных погрузчиков обеспечивают полный комфорт.

Подробнее об этом см. стр. 20.



Особенно экономичные и экологичные продукты компания Wacker Neuson отмечает знаком ECO, среди них и колесный погрузчик WL20e. Подробнее на сайте [www.wackerneuson.de/eco](http://www.wackerneuson.de/eco)

## Обзор всех колесных погрузчиков.



WL20e

Объем ковша: 0,2 м³  
> Страница 06



WL20

0,2 м³  
> Страница 08



WL25

0,27 м³



WL28

0,45 м³  
> Страница 10



WL32

0,45 м³  
> Страница 11



WL34

0,6 м³  
> Страница 12



WL38

Объем ковша: 0,6 м³  
> Страница 14



WL44

0,8 м³  
> Страница 13



WL52

0,75 м³  
> Страница 15



WL54

1,0 м³  
> Страница 13



WL60

0,95 м³

> Страница 16



WL70

1,1 м³

## Колесные погрузчики компании Wacker Neuson предлагают решения для любых задач.

Колесный погрузчик компании Wacker Neuson – это настоящий универсал в Вашей команде. Ведь благодаря разнообразному навесному оборудованию погрузчики могут применяться не только на любых участках на стройплощадке, но и во многих других сферах и отраслях.

**Практичная сцепка:** так можно быстро транспортировать к месту использования, например, оборудование для строительных работ.



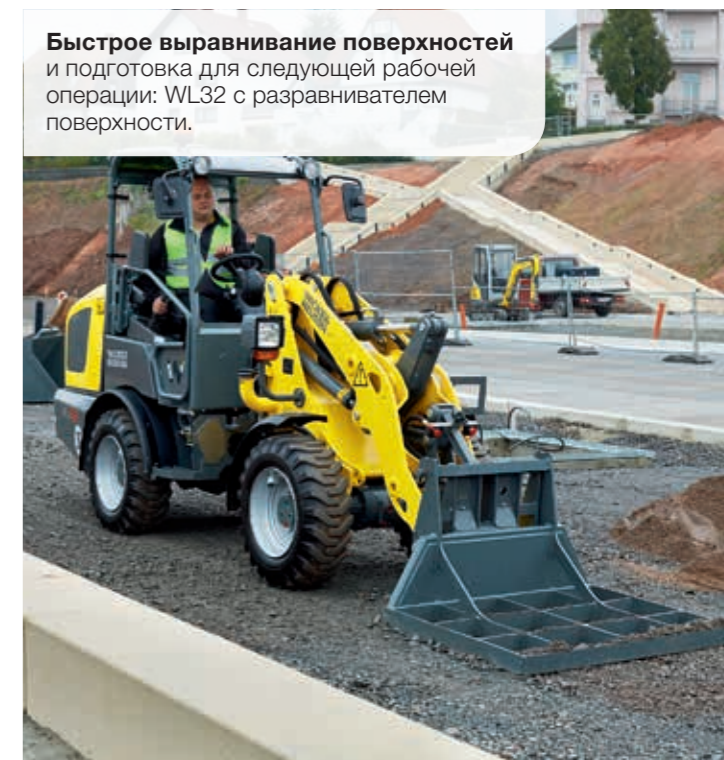
**Надежная машина для транспортировки тяжелых грузов** – всегда с хорошим обзором груза.



**Засыпка с использованием ковша боковой разгрузки:** точное дозирование во время работы благодаря пропорциональному контуру управления.



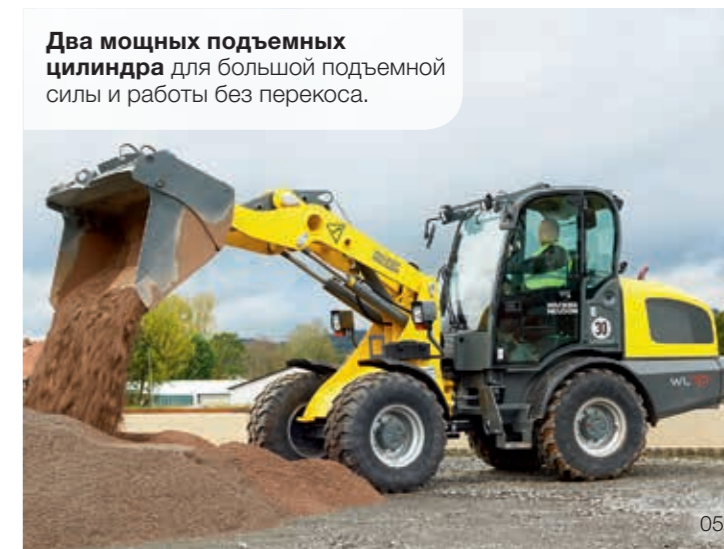
**Быстрое выравнивание поверхностей** и подготовка для следующей рабочей операции: WL32 с разравнивателем поверхности.



**Высокопроизводительная гидравлика:** превосходно подходит для использования с требующим высокой мощности навесным оборудованием, таким как асфальтовая фреза или фрезерно-роторный снегоочиститель.



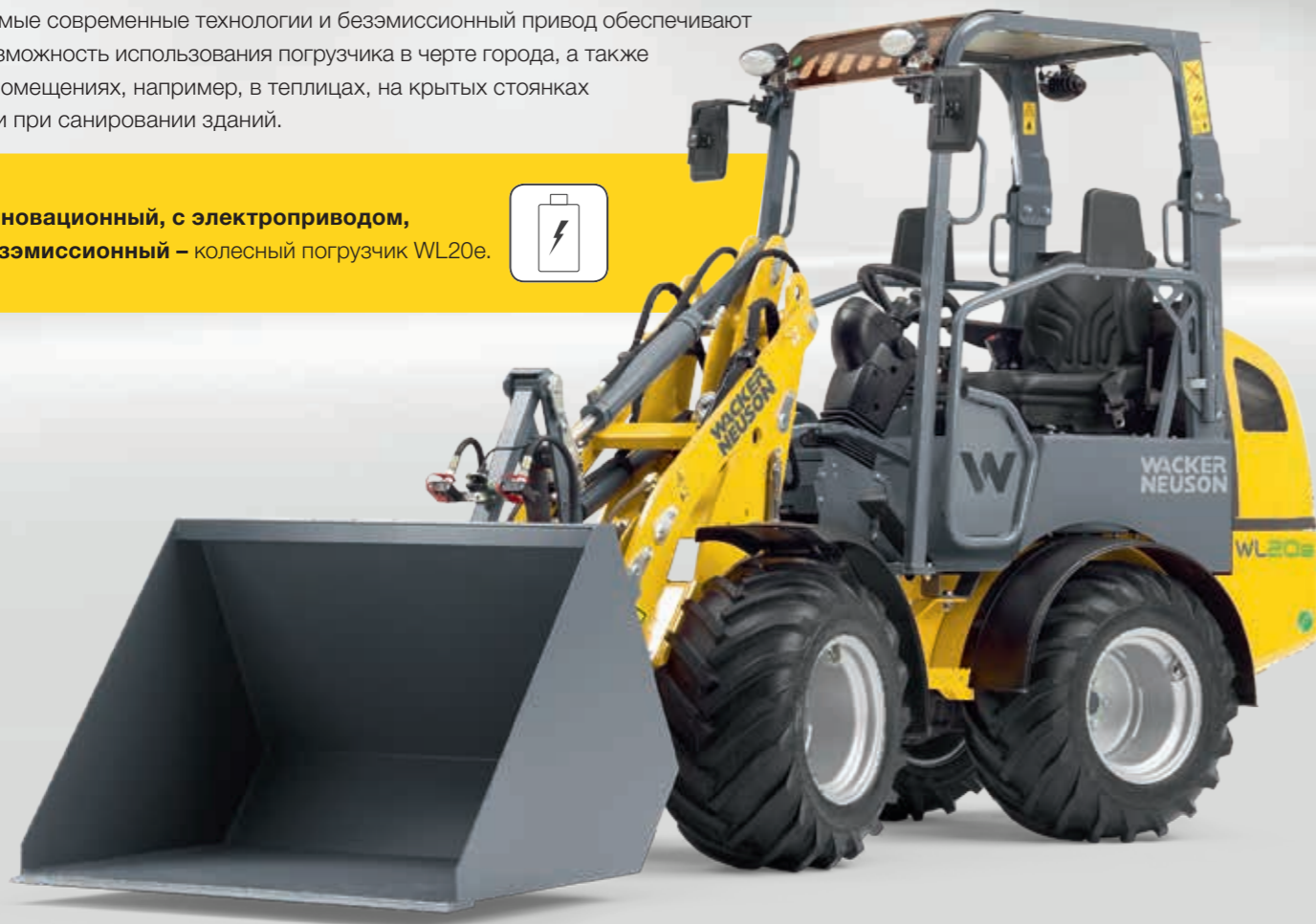
**Два мощных подъемных цилиндра** для большой подъемной силы и работы без перекоса.



# WL20e

Модель WL20e представляет собой первый работающий исключительно от электрического привода колесный погрузчик компании Wacker Neuson. Как и остальные наши колесные погрузчики, эта модель впечатляет зарекомендовавшими себя свойствами и высокой производительностью. Самые современные технологии и безэмиссионный привод обеспечивают возможность использования погрузчика в черте города, а также в помещениях, например, в теплицах, на крытых стоянках или при санировании зданий.

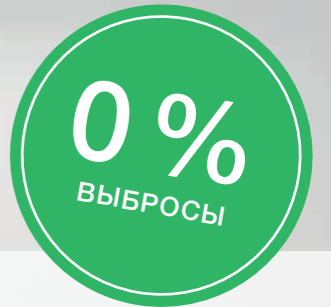
**Инновационный, с электроприводом, безэмиссионный** – колесный погрузчик WL20e.



- 100-процентное отсутствие вредных выбросов
- Беспроводной электропривод с питанием от аккумуляторных батарей
- Мощность соответствует колесному погрузчику WL20, работающему на дизельном топливе
- Отдельные электродвигатели для ходового привода и рабочей гидравлики – мощность потребляется только при необходимости, расход энергии минимизируется
- Низкий уровень шума для пользователя и людей, проживающих рядом со стройплощадкой
- Сокращение расходов на сервисное обслуживание благодаря использованию меньшего количества компонентов, нуждающихся в техобслуживании



**Возможность работы до 5 часов** – в зависимости от типа использования – с полностью заряженным аккумулятором



## Производственные издержки\* для модели WL20e:

Увеличенные на 20 % капитальные затраты амортизируются при среднем сроке службы машины примерно через 2 800 часов работы.

**Производственные издержки\*** в течение срока службы машины



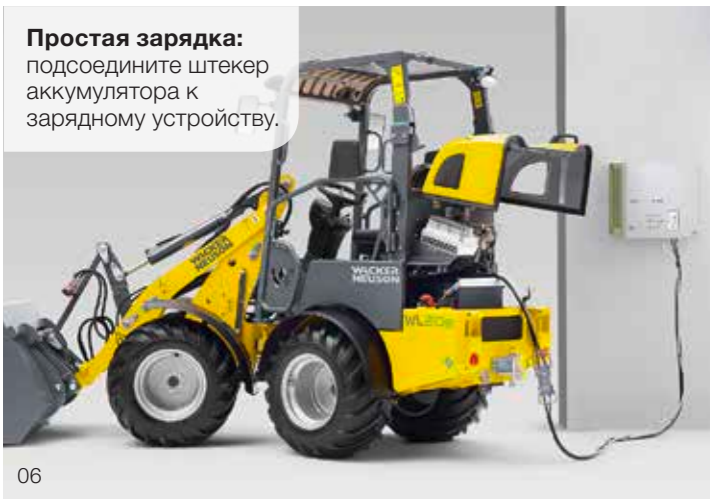
\* Учитываются расходы на энергию и сервисное обслуживание, а также на замену аккумулятора для модели WL20e спустя ок. 1 200 циклов зарядки.

	WL20e
Объем ковша (м³)	0,20**
Рабочий вес (кг)	2 350
Мощность двигателя (кВт)	6,5/9***

\*\* Насыпной вес 1,8 т/м³

\*\*\* Двигатель, мощность S2 (60 мин)/двигатель подъемного механизма, мощность S3 (15 %)

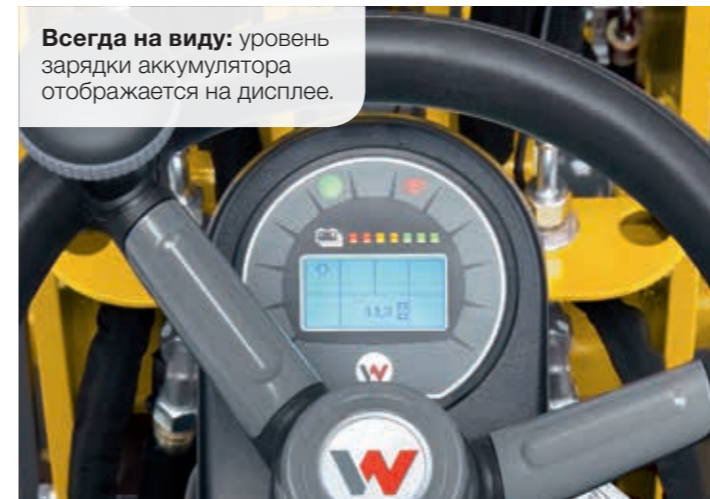
**Простая зарядка:** подсоедините штекер аккумулятора к зарядному устройству.



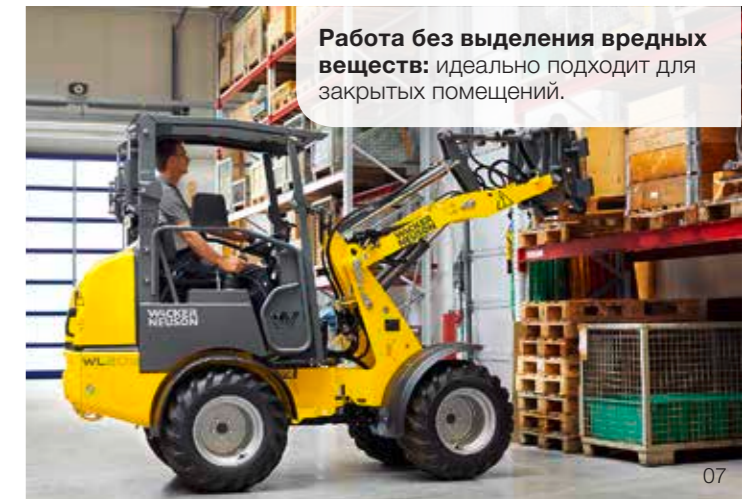
**Возможность опускания посредством гидравлики:** защитная крыша EPS Plus (Easy Protection System Plus).



**Всегда на виду:** уровень зарядки аккумулятора отображается на дисплее.



**Работа без выделения вредных веществ:** идеально подходит для закрытых помещений.



# WL20, WL25

Узкие места есть практически на каждой стройплощадке. Но с колесными погрузчиками WL20 и WL25 Вы пройдете везде. Ведь они отличаются не только невероятной маневренностью, но и весьма компактной конструкцией.

- Компактные габариты (ширина и высота)
- Хорошее маневрирование благодаря малому радиусу поворота
- Высокопроизводительная гидравлическая установка и сбалансированная мощность двигателя
- Многочисленное навесное оборудование для разностороннего применения
- Комфортная кабина: на выбор защитная крыша или кабина, а также опционально EPS или EPS Plus для небольшой высоты проезда (см. стр. 20 и 21)

	WL20	WL25
Объем ковша (м³)	0,20*	0,27*
Рабочий вес (кг)	2 000	2 380
Мощность двигателя (кВт)	17,9	24,6

\* Насыпной вес 1,8 т/м³

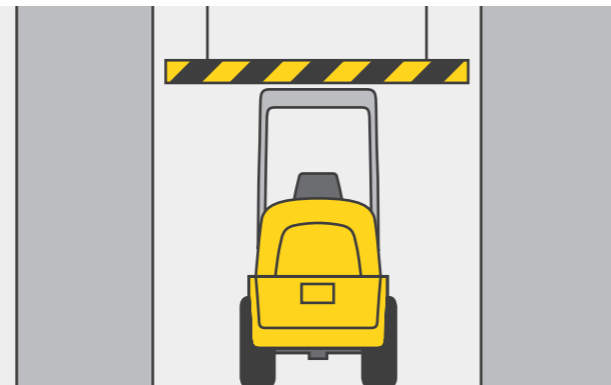


**Идеально подходит для тротуаров:** возможность приобретения, начиная уже с ширины 960 мм.



**Простота транспортировки:** благодаря весу всего 2,4 т подходит для прицепов.

**Использование на протяжении всего года** – например, зимой с отвалом снегоочистителя.

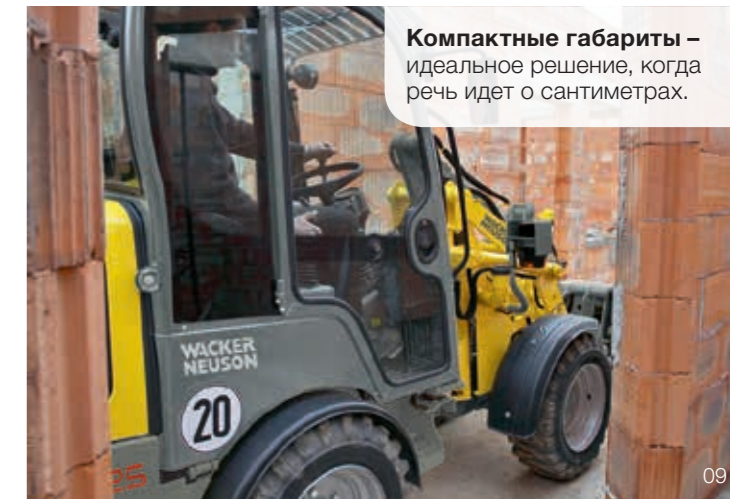


**Будь то гараж или въезд в здание:** низкие проемы – не препятствие.

**Быстрое откидывание:** защитная крыша EPS (Easy Protection System).



**Компактные габариты** – идеальное решение, когда речь идет о сантиметрах.



# WL28

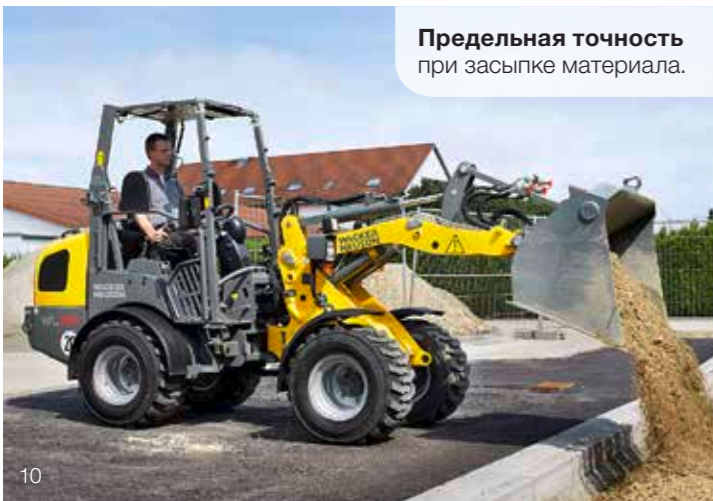
Идет ли речь о транспортировке тротуарной плитки или других тяжелых материалов: благодаря опрокидывающей нагрузке 1,9 тонн машина оптимально подходит для работы с высоким весом. А благодаря высокой мощности гидравлики возможно использование большого количества навесного оборудования.

- Гибкость и универсальность в применении благодаря оптимальным образом настроенной кинематике и очень хорошему распределению веса
- Серийное оснащение: высокопроизводительная рабочая гидравлика для эффективной погрузки и разгрузки, а также засыпки и транспортировки
- Высококласный дизайн передней части для неограниченного обзора любого навесного оборудования
- Благодаря компактным размерам и небольшому весу WL28 можно перевозить в прицепе



**Модель WL28 легко справляется с подъемом тяжелых грузов:** она без труда перемещает даже поддон с тротуарной плиткой.

**Предельная точность**  
при засыпке материала.



	<b>WL28</b>
Объем ковша (м³)	<b>0,42*</b>
Рабочий вес (кг)	<b>3 050</b>
Мощность двигателя (кВт)	<b>35,7</b>

\* Насыпной вес 1,8 т/м³

# WL32

Модель WL32 проявляет свои сильные стороны в стесненных условиях: невероятная маневренность и весьма компактные размеры. Ее не смогут сдержать ни узкие дороги, ни стесненные условия в месте использования.

- Компактная ширина и высота
- Малый радиус разворота обеспечивает хорошую маневренность

- Высокопроизводительная гидравлическая система и сбалансированная мощность двигателя
- Многостороннее использование благодаря большому выбору навесного оборудования
- Большая высота подъема и мощное вырывное усилие благодаря стреле с PZ-кинематикой
- Комфортная кабина



**Компактный и мощный:**  
гидравлическая мощность до 100 л/мин

**При использовании навесного оборудования**  
вы будете открывать все новые и новые сферы применения машины.



	<b>WL32</b>
Объем ковша (м³)	<b>0,45*</b>
Рабочий вес (кг)	<b>3 400</b>
Мощность двигателя (кВт)	<b>36,3</b>

\* Насыпной вес 1,8 т/м³

# WL34

Во многих сферах применения колесных погрузчиков необходимо сочетание производительности и компактных размеров. WL34 в точности соответствует этим требованиям.

- Невероятно компактная конструкция
- Идеальное сочетание P- и Z-кинематики
- Транспортировка на грузовике или в контейнере благодаря высоте кабины менее 2,5 м

WL34	
Объем ковша (м³)	0,6*
Рабочий вес (кг)	3 440
Мощность двигателя (кВт)	35,7

\* Насыпной вес 1,6т/м³

**Экономичная и прочная** – идеальная базовая модель в своем классе.

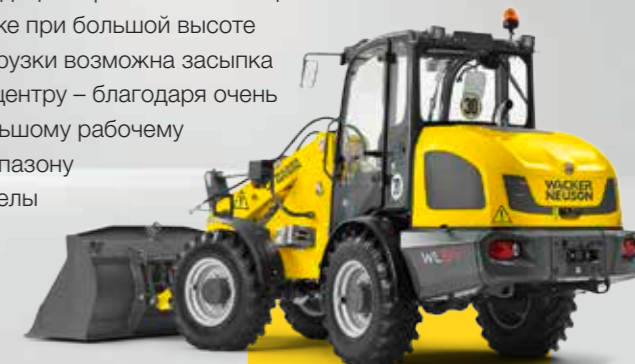


# WL44, WL54

Какие бы задачи ни возникали на стройплощадке: просто положитесь на модели WL44 и WL54. Эти машины являются мощными универсалами, которые справятся с любой задачей.

- Экономичная техника для высокой производительности
- Большая высота подъема
- Очень прочная конструкция
- Высокопроизводительная гидравлика с большим количеством опций, например, системой Highflow

- Различная мощность двигателей для каждой области использования
- Комфортная кабина с одной дверью, открывающейся на 180°, и стеклом для оптимального обзора рабочей зоны
- Кондиционер в качестве опции
- Даже при большой высоте погрузки возможна засыпка по центру – благодаря очень большому рабочему диапазону стрелы



**Рентабельная универсальная машина** – для максимальных результатов каждый день.



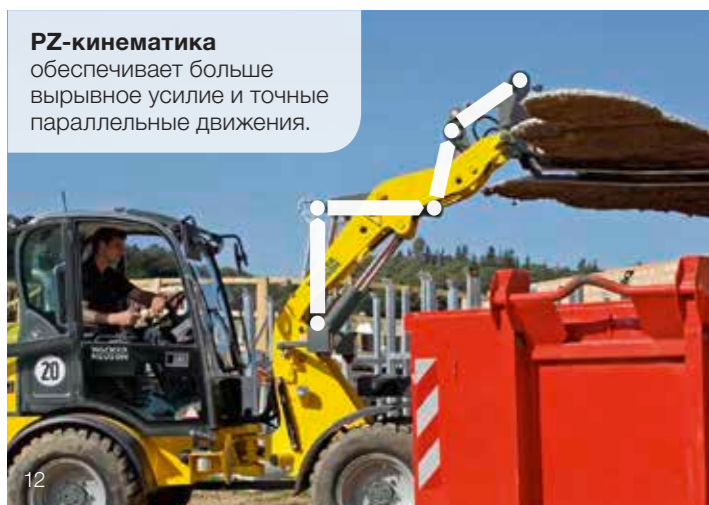
**Убедительно** – при любом применении на стройплощадке.

	WL44	WL54
Объем ковша (м³)	0,8*	1,0**
Рабочий вес (кг)	4 600	5 800
Мощность двигателя (кВт)	35,7	55,4

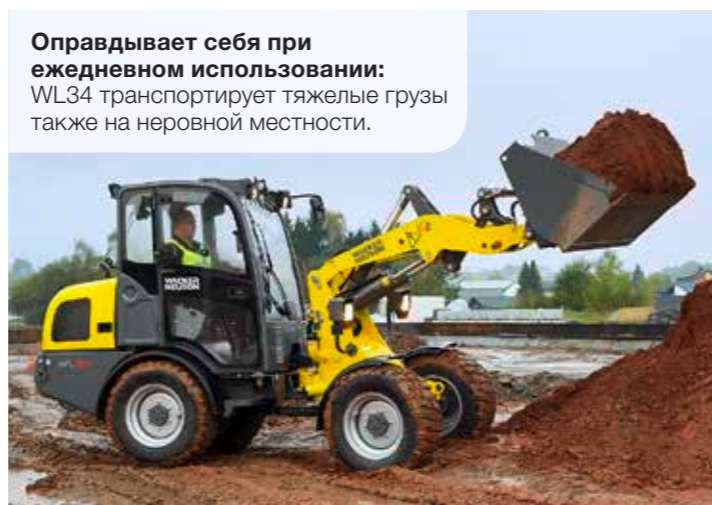
\* Насыпной вес 1,3 т/м³

\*\* Насыпной вес 1,6 т/м³

**PZ-кинематика** обеспечивает больше вырывное усилие и точные параллельные движения.



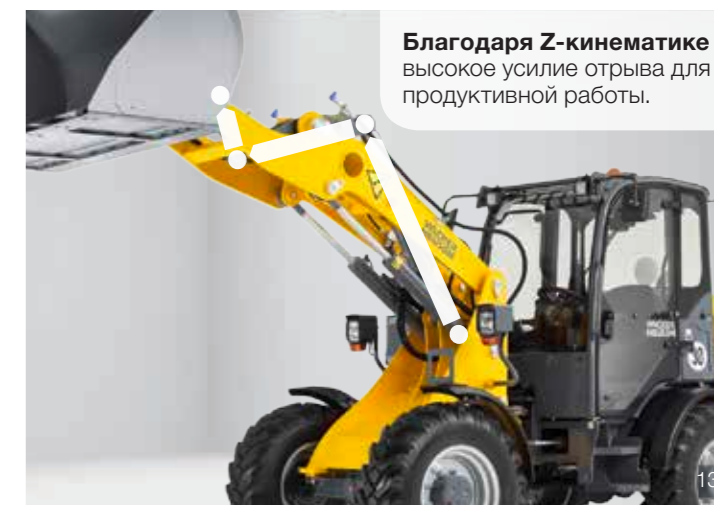
**Оправдывает себя при ежедневном использовании:** WL34 транспортирует тяжелые грузы также на неровной местности.



**Комфорт для водителя:** индивидуальная регулировка сиденья и подлокотников.



**Благодаря Z-кинематике** высокое усилие отрыва для продуктивной работы.



# WL38

Модель WL38 не только отличается высокой производительностью и компактностью, но и оборудована PZ-кинематикой. Так Вы выиграете от большой вырывной силы при одновременно высокоточном параллельном движении. Вы сможете перегружать материал еще быстрее и эффективнее.

- Невероятно компактная конструкция
- Идеальное сочетание P- и Z-кинематики
- Большое количество гидравлических опций позволяет использовать самое разное навесное оборудование

	WL38
Объем ковша (м³)	0,6*
Рабочий вес (кг)	4 200
Мощность двигателя (кВт)	36,3

\* Насыпной вес 1,8 т/м³



**Норма токсичности ОГ IIIA или IIIB:**  
всего три варианта двигателя (л. с.)  
на выбор.

# WL52

При работе с большим количеством материала к машине и водителю предъявляются одинаково высокие требования. Модель WL52 рассчитана на многочисленные циклы погрузки. А функции обеспечения комфорта берегут здоровье оператора в течение долгого рабочего дня.

- Очень высокая производительность
- Очень большая сила отрыва благодаря большому опрокидывающему цилиндру
- Гидравлическое вспомогательное управление посредством джойстика для работы без усталости
- Два типа кабин различной высоты

	WL52
Объем ковша (м³)	0,8*
Рабочий вес (кг)	5 100
Мощность двигателя (кВт)	55,4

\* Насыпной вес 1,6 т/м³



**Подвижная мощная машина –**  
большая мощь для любых задач.

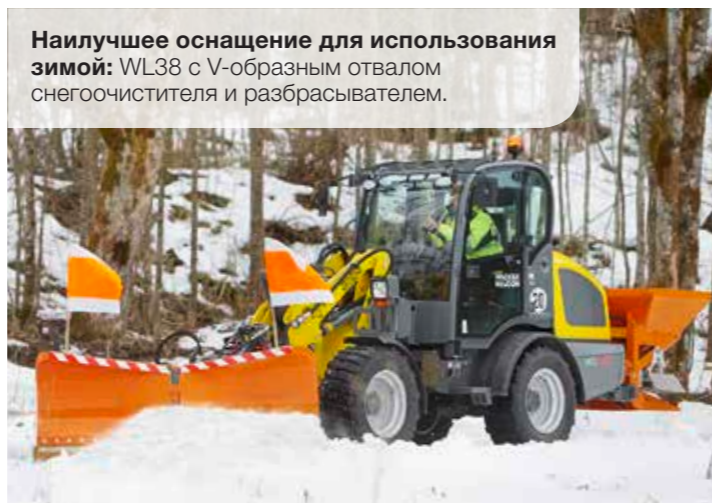
## Легкая загрузка

даже при высоких бортах благодаря стреле с большой высотой хода.



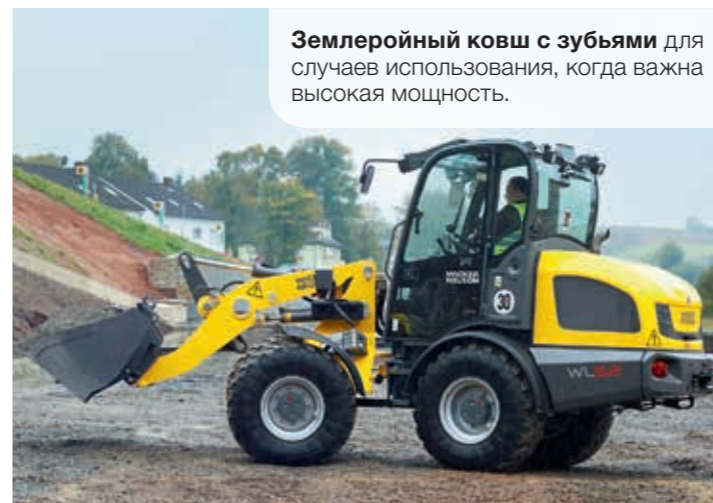
## Наилучшее оснащение для использования зимой:

WL38 с V-образным отвалом снегоочистителя и разбрасывателем.



## Землеройный ковш с зубьями

для случаев использования, когда важна высокая мощность.



## На выбор большая кабина

с наилучшим круговым обзором.



# WL60, WL70

Колесные погрузчики должны впечатлять не только производительностью, но и потреблением топлива и комфортом управления. Инновационные решения в названных сферах делают модели WL60 и WL70 лучшими в своем классе.

- Идеально подходят для работ в черте города благодаря технологии двигателя с сажевым фильтром, дополнительно соответствующей современной норме токсичности ОГ IIIВ
- Опциональный пакет клапанов Flow-Sharing для одновременного управления несколькими рабочими функциями, такими как подъем, наклон и дополнительные контуры управления – для большей экономии времени и повышенной производительности

- Прочная конструкция Load Sensing с максимальной высотой хода в данном классе
- На выбор гидросистема с измерением нагрузки 150 л/мин: для повышенного комфорта управления, а также уменьшенного расхода топлива
- По желанию двумя электрическими функциями навесного оборудования можно управлять посредством джойстика

На выбор двигателя с различной мощностью: 75/86 кВт

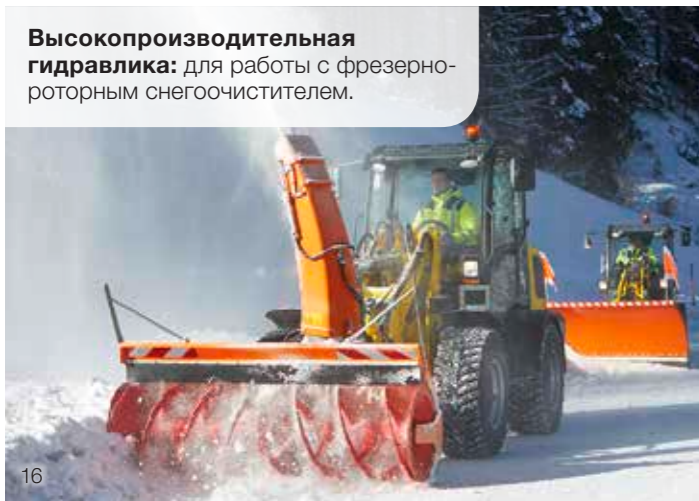


Благодаря объему ковша 1,1 м³ также подходит для решения сложных задач.

	WL60	WL70
Объем ковша (м³)	1,0*	1,1**
Рабочий вес (кг)	5 900	7 140
Мощность двигателя (кВт)	75	86

\* Насыпной вес 1,6 т/м³  
\*\* Насыпной вес 1,8 т/м³

**Высокопроизводительная гидравлика:** для работы с фрезерно-роторным снегоочистителем.



**Прямо на джойстике:** пропорциональное гидравлическое управление для 3-го и опционального 4-го контура управления.

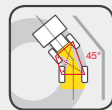


**Всегда устойчивый –** благодаря оптимальному распределению веса.



**При помощи ковша 4 в 1** материал захватывается оптимальным образом и равномерно распределяется благодаря пропорциональному управлению.

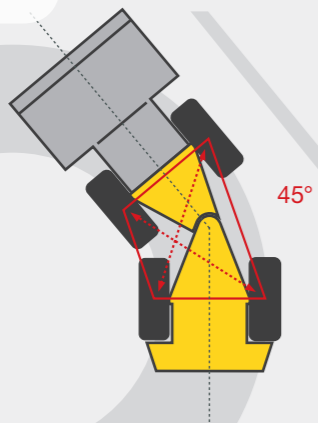




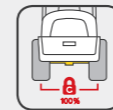
## Шарнирное сочленение

Узкие повороты, небольшие подъемы – каждая стройплощадка уникальна. Чтобы безопасно доставить транспортируемый груз до места назначения, используется шарнирное сочленение. Оно обеспечивает максимально возможную устойчивость и маневренность. Даже в стесненных условиях Вы можете работать быстро и безопасно.

Шарнирное сочленение обеспечивает угол изгиба 45°.



Максимальное тяговое усилие: контакт всех колес с грунтом.



## Блокировка дифференциала

Для обеспечения надежной работы даже на сложной поверхности используется 100-процентная подключаемая блокировка дифференциала. Результат: максимальное тяговое усилие при превосходном сцеплении с грунтом.

При нормальном режиме движения блокировка не подключена. Это защищает шины от ненужного износа, а также позволяет беречь поверхность, по которой осуществляется движение.

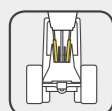
Блокировка дифференциала имеется у всех колесных погрузчиков компании Wacker Neuson, работающих на дизельном топливе.



При необходимости можно просто подключать блокировку дифференциала.

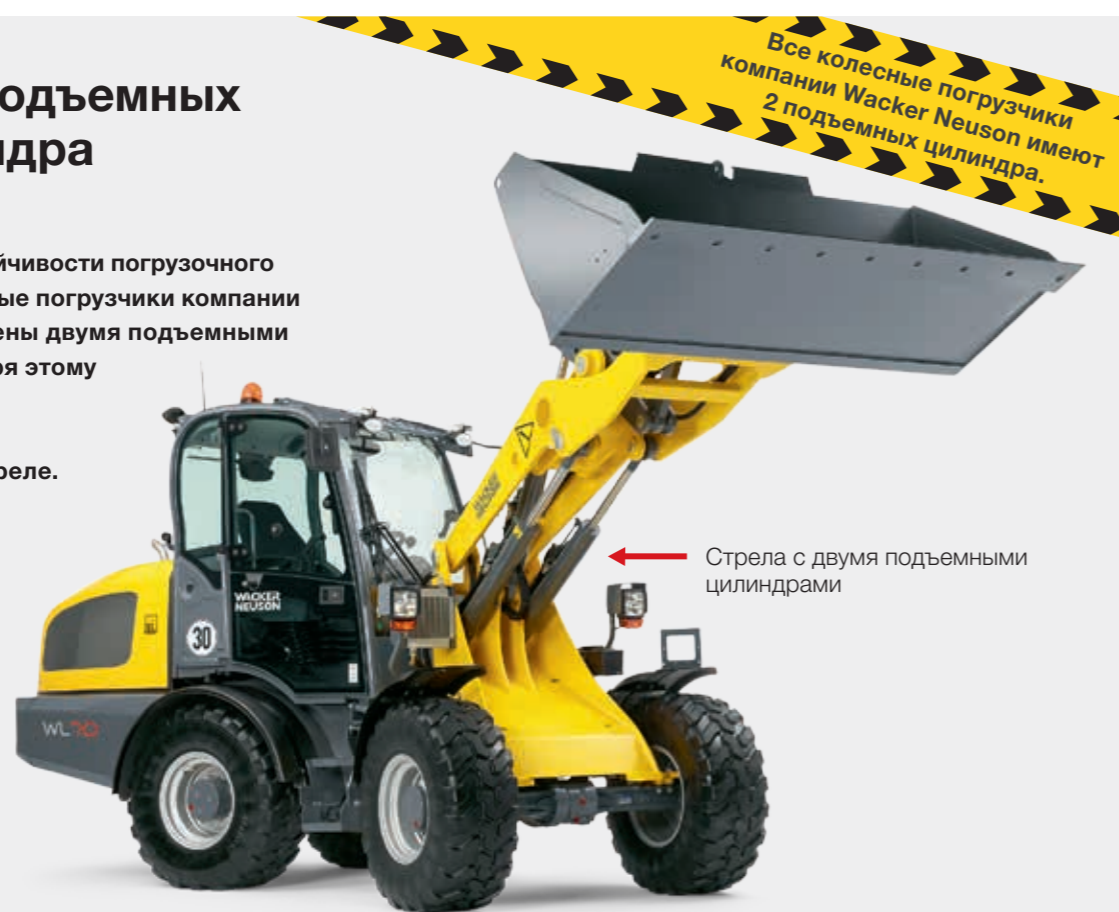


На обеих осях блокировка дифференциала обеспечивает хорошее тяговое усилие.



## Два подъемных цилиндра

Для еще большей устойчивости погрузочного устройства все колесные погрузчики компании Wacker Neuson оснащены двумя подъемными цилиндрами. Благодаря этому усилие гидросистемы оптимальным образом распределяется на стреле.



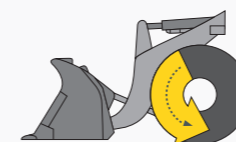
## Тормозная толчковая педаль

Полная мощность для гидросистемы и одновременно уменьшение скорости движения: для этого в колесных погрузчиках Wacker Neuson Вам необходима всего одна педаль. Как механическим, так и гидравлическим торможением («толчковым

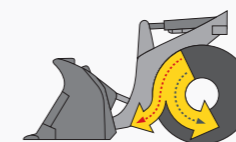
движением») вы можете управлять посредством тормозной толковой педали. Преимущества очевидны: уменьшение износа рабочего тормоза, а также оптимальное распределение мощности двигателя.

Все колесные погрузчики компании Wacker Neuson, работающие на дизельном топливе, имеют тормозную толчковую педаль.

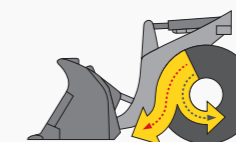
Тормозная толчковая педаль: мощность двигателя там, где она используется.



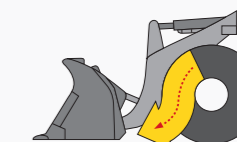
Без нажатия на тормозную толчковую педаль: полная мощность для ходового привода.



Легкое нажатие на тормозную толчковую педаль: скорость уменьшается, больше мощности в рабочую гидравлику.



Более сильное нажатие на тормозную толчковую педаль: скорость продолжает уменьшаться, еще больше мощности в рабочую гидравлику.

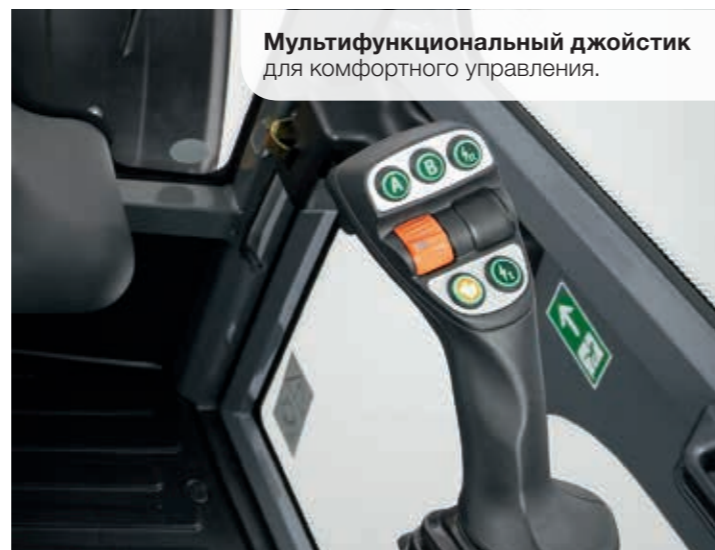


Тормозная толчковая педаль нажата полностью: колесный погрузчик останавливается, полная мощность в рабочую гидравлику.

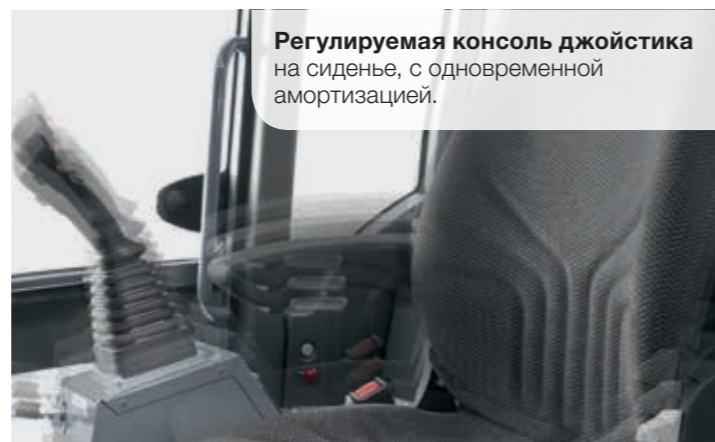
## Кабина

Комфорт и высокая эргономичность в кабине способствуют продуктивной работе без усталости на протяжении многих часов. Например, наши просторные кабины обладают прекрасной амортизацией, защищающей от вибрации. В зависимости от модели непосредственно при помощи джойстика можно управлять и другими интеллектуальными функциями. Благодаря этому водитель всегда может управлять всеми функциями одной рукой.

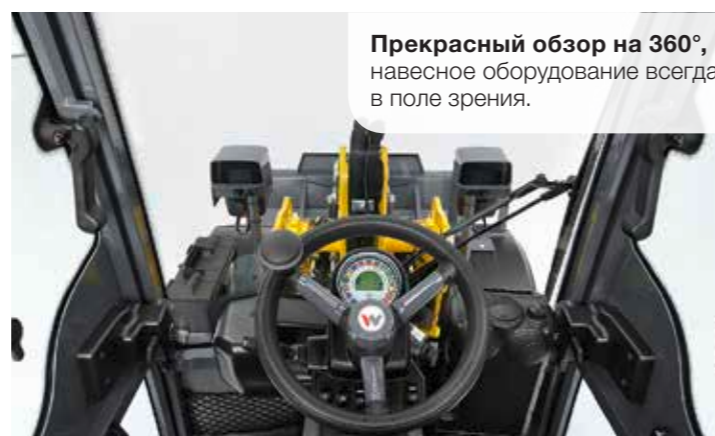
**Удобная работа:** регулируемое рулевое колесо и комфортное сиденье с пневматической подвеской (опция).



Мультифункциональный джойстик для комфортного управления.



Регулируемая консоль джойстика на сиденье, с одновременной амортизацией.



Прекрасный обзор на 360°, навесное оборудование всегда в поле зрения.



Приятный рабочий климат благодаря щелевой вентиляции, хорошей циркуляции воздуха и доступному в качестве опции кондиционеру.

## Кабина водителя

Различные кабины колесных погрузчиков компании Wacker Neuson выполнены с учетом требований, предъявляемых на стройплощадках, и соответствуют высоким стандартам безопасности.

- Защита при опрокидывании ROPS (Roll Over Protective Structure)
- Защита от падения предметов сверху FOPS (Falling Object Protective Structure)

Кабина



Защитная крыша, неподвижная

Откидная защитная крыша: EPS (Easy Protection System) для WL20, WL20e, WL25 и WL28.

Опускаемая посредством гидравлики защитная крыша: EPS Plus (Easy Protection System Plus) для WL20 и WL20e.



## Навесное оборудование

Задачи, стоящие перед колесными погрузчиками, являются очень разнообразными, как и навесное оборудование компании Wacker Neuson. Наш широкий продуманный ассортимент позволяет превратить любую модель в multifunctionальную машину. А при помощи гидравлической быстросменной системы навесное оборудование можно менять, не вставая с сиденья.





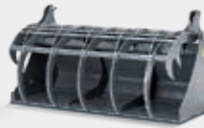








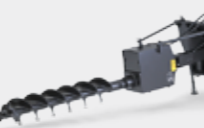
Для каждой машины  
подходящее  
навесное  
оборудование

### Точные спецификации и возможности использования

навесного оборудования отличаются в зависимости от модели и страны. Ваш представитель компании Wacker Neuson с удовольствием поможет Вам.



## Ассортимент для колесных погрузчиков (выбор)

 <b>Ковш 4 в 1</b> (с зубьями)	 <b>Ковш для легких материалов</b>	 <b>Ковш боковой разгрузки</b>	 <b>Планировочный ковш</b>	 <b>Грейферный ковш</b>	 <b>Ковш для камней</b>
 <b>Просеивающий ковш</b>	 <b>Вилочный захват для поддонов</b>	 <b>Вилочный захват для поддонов (складной)</b>	 <b>Вилочный захват для поддонов (с гидравлической регулировкой)</b>	 <b>Распределитель материала</b>	 <b>Захват для горшков</b>
 <b>Фреза для пней</b>	 <b>Мульчер</b>	 <b>Отвал для снега</b>	 <b>V-образный отвал для снега</b>	 <b>Разбрасыватель</b> (110 л, 170 л, 300 л)	
 <b>Щетка</b>	 <b>Роторная косилка-измельчитель с бункером</b>	 <b>Земляной бур</b>	<p>Более подробно с нашим навесным оборудованием можно ознакомиться здесь: <a href="http://www.wackerneuson.com/attachments">www.wackerneuson.com/attachments</a></p>		

**Эффективный уход за зелеными насаждениями:**  
роторная косилка-измельчитель с бункером.



**Специально разработана**  
для требований дорожной и  
зимней службы: подметально-  
уборочная машина с боковыми  
щетками.



**Гидравлическая замена  
инструмента,** не вставая с  
сиденья водителя.



**Надежность даже при тяжелых грузах:**  
регулируемый по ширине вилочный захват  
для поддонов.



## Шины

Правильные шины для колесных погрузчиков играют важную роль при конкретных случаях использования. Если они оптимально адаптированы к основанию и области использования, все идет превосходно. На выбор предлагаются пять профилей.

### Выбор профилей для колесных погрузчиков



#### Профиль RP (трава)

- Благодаря большой площади контакта почва не повреждается в процессе движения
- Для использования на газонах



#### Профиль AS (трактор)

- Сходящиеся под острым углом полоски
- Для скользких и сильно загрязненных поверхностей



#### Профиль EM (перемещение по грунту)

- Параллельные полоски
- Большая площадь контакта и благодаря этому хорошая передача тягового усилия, а также высокая плавность хода на дороге
- Для рыхлого грунта, например, песка, гравия или щебня



#### Профиль MPT (промышленность)

- Очень широкий спектр использования
- Хорошее тяговое усилие на неровной местности
- Обеспечивает высокую скорость движения по дороге



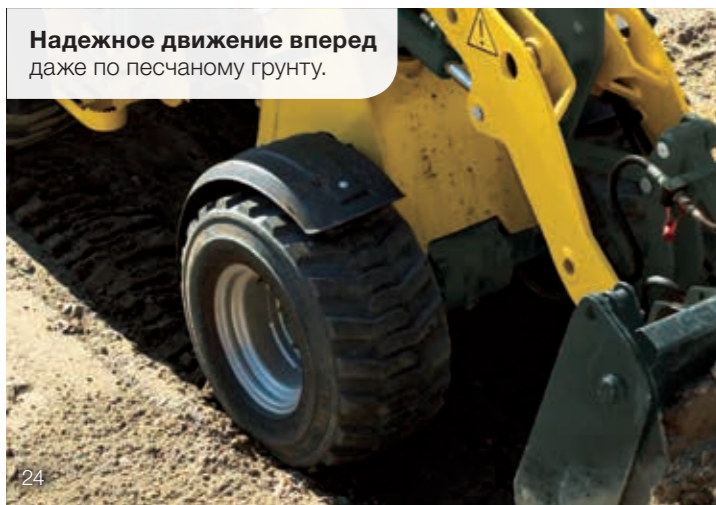
#### Профиль Multiuse

- Для смешанного использования на протяжении всего года и различных климатических условий
- Летом высокое тяговое усилие на рыхлом грунте
- Зимой хорошая устойчивость на снегу и скользкой дороге

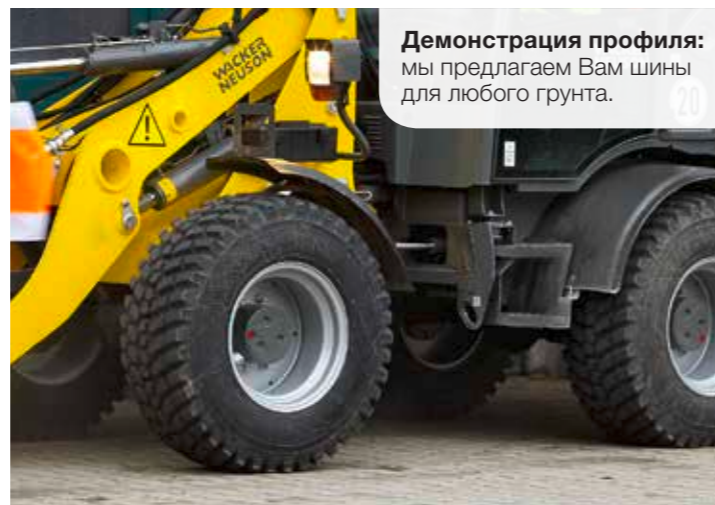


Точные спецификации и возможности использования шин отличаются в зависимости от модели и страны. Ваш представитель компании Wacker Neuson с удовольствием поможет Вам.

Надежное движение вперед даже по песчаному грунту.



Демонстрация профиля: мы предлагаем Вам шины для любого грунта.



## Опциональные гидравлические функции

Ваш колесный погрузчик Wacker Neuson должен выполнять максимальное количество функций – и оптимальным образом использоваться в любой сезон. Высокопроизводительная гидравлика и продуманные функции помогут сделать многое. Ниже описаны некоторые опции машин компании Wacker Neuson:

- **Гашение колебаний стрелы:** целесообразно при транспортировке тяжелых грузов с высокой скоростью и/или на неровной местности.

С амортизацией стрелы



Без амортизации стрелы



- **Система Highflow:** эта функция идеально подходит при применении навесного оборудования, которое требует повышенной мощности гидравлики. Например, Вы без проблем можете использовать фрезерно-роторный снегоочиститель или асфальтовую фрезу.
- **3-й контур управления, электрический, пропорциональный, последовательный:** во время эксплуатации гидравлического навесного оборудования при помощи этой функции можно одновременно использовать рабочую гидравлику. Это повышает эффективность и комфорт работы.
- **Гидравлический разъем на задней части:** оправдывает себя, если требуется использование колесного погрузчика для выполнения работ зимой. Например, спереди можно установить отвал снегоочистителя, а сзади – рассеиватель соли.

Оборудование спереди и сзади – благодаря гидравлическому разъему также на задней части.



## Долгий срок службы

Вы можете положиться на высочайшее качество даже в деталях. Так, большая толщина материала стрелы обеспечивает достаточную степень устойчивости. Кроме того, порошковая окраска делает элементы устойчивыми к механическим воздействиям и коррозии.

## Техническое обслуживание

Свободный доступ для сервисного обслуживания гидросистемы, двигателя и воздушного фильтра: в зависимости от модели благодаря откидывающейся кабине, а также другим легко открываемым крышкам для обслуживания Вам потребуется для этого всего несколько движений руки. Быстрое техническое обслуживание сокращает время простоя, а Вы благодаря этому экономите деньги.



Откидывающаяся кабина доступна для WL20, WL25, WL28, WL32, WL38, WL52, WL60 и WL70

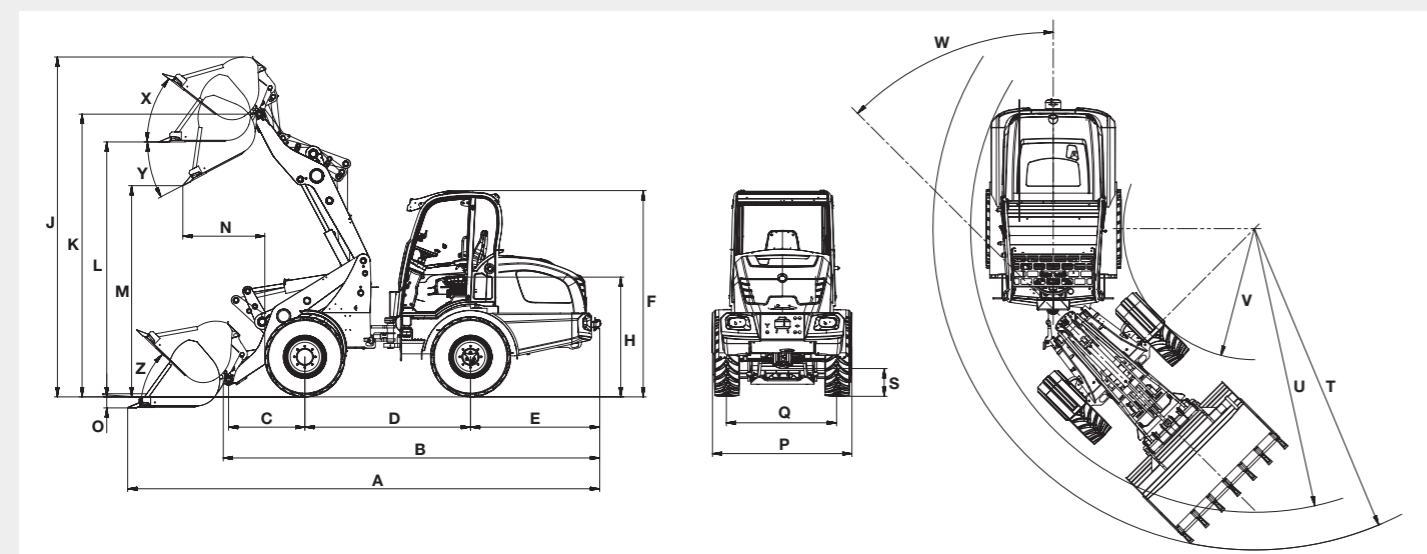


Легко открываемые крышки для обслуживания имеются у WL34, WL44 и WL54.

# Размеры

		WL20e	WL20	WL25	WL28	WL32	WL34	WL38	WL44	WL52	WL54	WL60	WL70
РАЗМЕРЫ		ЕДИНИЦА ИЗМЕРЕНИЯ											
Стандартные шины		-											
Стандартный ковш		-											
		Землеройный ковш 1 150 мм, 0,2 м³											
		Землеройный ковш 1 150 мм, 0,2 м³											
		Землеройный ковш 1 250 мм, 0,27 м³											
		Землеройный ковш 1 400 мм, 0,45 м³											
		Землеройный ковш 1 400 мм, 0,45 м³											
		Землеройный ковш 1 650 мм, 0,6 м³											
		Землеройный ковш 1 650 мм, 0,6 м³											
		Землеройный ковш 1 900 мм, 0,8 м³											
		Землеройный ковш 1 900 мм, 0,75 м³											
		Землеройный ковш 2 000 мм, 1,0 м³											
		Землеройный ковш 2 000 мм, 0,95 м³											
		Землеройный ковш 2 200 мм, 1,1 м³											
A	Общая длина	мм	3 721	3 721	4 087	4 559	4 755	4 960	5 138	5 542	5 489	5 760	5 898
B	Общая длина без ковша	мм	3 063	3 063	3 302	3 730	4 022	4 126	4 281	4 647	4 649	4 828	4 780
C	Расстояние от центра оси до точки поворота ковша	мм	508	508	532	670	675	701	675	1 027	1 025	991	991
D	Колесная база	мм	1 468	1 468	1 612	1 764	1 952	2 020	2 045	2 005	2 008	2 150	2 150
E	Выступ задней части	мм	975	975	1 045	1 182	1 290	1 296	1 516	1 531	1 531	1 531	1 676
F	Высота (мин./макс.)	мм	1 948-2 361	1 880-2 302'	1 877-2 291'	1 870-2 387	2 336/2 348'	2 248/2 335'	2 371/2 548'	2 313/2 471/2 543'	2 495/2 672'	2 495/2 532'	2 693
H	Высота сиденья	мм	1 245	1 225	1 259	1 255	1 354	1 169	1 204	1 470	1 559	1 495	1 609
J	Общая рабочая высота	мм	3 294	3 274	3 582	3 212	3 715	3 901	4 007	4 056	4 025	4 561	4 409
K	Макс. высота точки поворота ковша	мм	2 713	2 693	2 862	2 560	3 208	3 222	3 251	3 352	3 358	3 671	3 686
L	Высота перегрузки	мм	2 444	2 424	2 573	2 241	2 954	2 984	2 892	3 019	3 029	3 335	3 375
M	Высота разгрузки	мм	2 031	2 011	2 047	1 700	2 425	2 444	2 379	2 474	2 521	2 864	2 841
N	Рабочий диапазон при M	мм	330	350	337	519	252	344	155	694	625	875	799
O	Глубина копания	мм	94	94	50	132	50	33	120	123	113	114	74
P	Общая ширина	мм	1 076	1 076	1 210	1 245	1 414	1 570 (1 415)	1 570	1 730	1 874	1 750	1 829
Q	Ширина колеи	мм	810	810	940	940	1 148	1 260 (1 125)	1 200	1 383	1 432	1 432	1 422
S	Дорожный просвет	мм	207	207	250	271	275	294	312	357	364	352	375
T	Минимальный радиус, внешний по ковшу	мм	2 681	2 681	2 912	3 215	3 534	3 510	3 652	4 105	3 943	4 242	4 072
U	Радиус у внешнего края	мм	2 356	2 356	2 590	2 845	3 171	3 219	3 317	3 587	3 461	3 785	3 686
V	Внутренний радиус	мм	1 219	1 219	1 330	1 554	1 731	1 745	1 640	1 753	1 538	1 931	1 666
W	Угол изгиба	градус	45°	45°	45°	44°	45°	45°	45°	42°	42°	42°	45°
X	Угол запрокидывания на макс. высоте	градус	50°	50°	48°	47°	49°	54°	43°	43°	44°	44°	33°
Y	Макс. угол опрокидывания	градус	38°	38°	42°	41°	44°	40°	42°	39°	39°	28°	33°
Z	Угол запрокидывания у поверхности	градус	48°	48°	46°	50°	39°	48°	41°	42°	43°	38°	39°

\* В зависимости от кабины (кабина, неподвижная защитная крыша, откидная защитная крыша, опускаемая посредством гидравлики защитная крыша)



Указанные данные являются данными серийного оснащения. При выборе дополнительных опций данные могут отличаться. Точность и полнота данных не гарантируется.

Мы сохраняем за собой право на внесение изменений без предварительного уведомления. Мы не гарантируем правильность этих данных. Положения договора являются обязательными для исполнения.

Ассортимент продукции компании Wacker Neuson включает в себя более 300 разных групп изделий с самыми разными вариантами – по причине различных характеристик напряжения и частоты, местных предписаний, условий рынка и условий применения. Поэтому не все описанные или изображенные здесь изделия компании Wacker Neuson могут поставляться во все страны или допущены к использованию во всех странах. Компания оставляет за собой право на изменения с целью постоянной модернизации. Компания Wacker Neuson не отвечает за правильность и полноту приведенных в проспекте данных. Перепечатка допускается только с письменного разрешения компании Wacker Neuson. © Wacker Neuson Vertrieb Europa GmbH & Co.KG, 2016.

Все права сохранены.

# Серийное оснащение и опции

WL20e WL20 WL25 WL28 WL32 WL34 WL38 WL44 WL52 WL54 WL60 WL70

ДВИГАТЕЛЬ	WL20e	WL20	WL25	WL28	WL32	WL34	WL38	WL44	WL52	WL54	WL60	WL70
Perkins 403D-11 17,9 кВт	-	●	-	-	-	-	-	-	-	-	-	-
Perkins 403D-15 23,4 кВт	-	○	-	-	-	-	-	-	-	-	-	-
Perkins 404D-15 24,6 кВт	-	-	●	-	-	-	-	-	-	-	-	-
Perkins 404D-22 35,7 кВт	-	-	-	●	-	●	-	-	-	-	-	-
Perkins 404D-22 36,3 кВт	-	-	-	-	●	-	●	-	-	-	-	-
Perkins 404F-22T 44,7 кВт	-	-	-	-	○	-	○	○	-	-	-	-
Deutz TCD 2.9 L4 55,4 кВт	-	-	-	-	-	-	○	○	●	●	-	-
Deutz TCD 2.9 L4 55,4 кВт, сажевый фильтр	-	-	-	-	-	-	○	○	○	○	-	-
Perkins 854E-E34TA 75 кВт	-	-	-	-	-	-	-	-	-	-	●	-
Perkins 854E-E34TA 86 кВт	-	-	-	-	-	-	-	-	-	-	○	●
Аккумулятор/ электродвигатель, ходовой привод	●	-	-	-	-	-	-	-	-	-	-	-
СИСТЕМЫ ОСВЕЩЕНИЯ												
Проблесковый маячок	○	○	○	○	○	○	○	○	○	○	○	○
Фары рабочего освещения, 2 спереди, 2 сзади; WL20 (1 сзади)	●	●	●	●	●	●	●	●	●	●	●	●
Светодиодные фары рабочего освещения, 2 спереди, 2 сзади; WL20 (1 сзади)	○	○	○	○	○	○	○	○	○	○	○	○
ЭЛЕКТРОНИКА												
Розетка спереди, 3-контактная	○	○	○	○	-	○	-	○	-	○	-	-
Розетка спереди, 7-контактная	-	○	-	-	○	-	○	○	○	○	○	○
Розетка сзади, 7-контактная	-	○	○	○	○	-	○	○	○	○	○	○
Розетка спереди, с управлением посредством джойстика	-	-	-	-	○	-	○	○	○	○	○	○
Розетка сзади, 3-контактная	-	-	-	-	○	○	○	-	○	-	○	○
ГИДРОСИСТЕМА, ПЕРЕДНЯЯ ЧАСТЬ												
Безнапорная обратная линия спереди	○	○	○	○	○	○	○	○	○	○	○	○
3-й контур управления, спереди DN10	●	●	●	-	-	-	-	-	-	-	-	-
3-й контур управления, спереди DN12	-	-	○	●	●	●	●	●	●	●	●	●
3-й контур управления комфортный	○	○	○	○	-	○	-	○	-	○	-	-
4-й контур управления комфортный	○	○	○	○	-	-	-	○	-	○	-	-
3-й контур управления с пропорциональным управлением, последовательный	-	-	-	-	○	-	○	-	○	-	○	○
4-й контур управления, параллельный	-	-	-	-	●	-	●	○	●	○	●	●
4-й контур управления с пропорциональным управлением	-	-	-	-	○	-	○	○	○	○	○	○
Большой насос рабочей гидравлики (в зависимости от модели от 58,5 до 103 л)	-	-	-	○	○	○	○	○	○	○	-	-
Система High flow однопоточная	-	○	-	-	○	-	○	○	○	○	-	-
Система Highflow EW 150 л/ мин Load Sensing	-	-	-	-	-	-	-	-	-	-	○	○
4-й контур управления Flow-Sharing	-	-	-	-	-	-	-	-	-	-	○	○

КОЛЕСНЫЕ ПОГРУЗЧИКИ

WL20e WL20 WL25 WL28 WL32 WL34 WL38 WL44 WL52 WL54 WL60 WL70

ГИДРОСИСТЕМА, ЗАДНЯЯ ЧАСТЬ	WL20e	WL20	WL25	WL28	WL32	WL34	WL38	WL44	WL52	WL54	WL60	WL70
Гидравлический разъем сзади, простого действия	-	○	○	○	○	○	-	○	-	○	-	-
Гидравлический разъем сзади, двойного действия	-	○	-	○	○	-	○	-	○	-	○	○
Гидравлический разъем сзади, электрический клапан	-	-	○	-	-	-	-	-	-	-	-	-
Безнапорная обратная линия сзади	-	-	○	○	○	-	○	○	○	○	○	○
Гидравлический разъем сзади, дополнительный, простого действия	-	-	-	-	○	-	○	○	○	○	○	○
Гидравлический разъем сзади, дополнительный, двойного действия	-	-	-	○	○	-	○	-	○	-	○	○
КАБИНА ВОДИТЕЛЯ												
Защитная крыша, откидная (EPS)	○	○	○	○	-	-	-	-	-	-	-	-
Защитная крыша, опускаемая посредством гидравлики (EPS Plus)	○	○	-	-	-	-	-	-	-	-	-	-
Защитная крыша, низкая	-	-	-	-	-	○	-	○	-	-	-	-
Защитная крыша, высокая	●	●	●	●	●	●	-	●	-	●	-	-
Кабина, низкая	-	-	-	-	-	○	●	-	○	-	-	-
Кабина, высокая	-	○	○	○	○	○	-	○	-	○	-	-
Комфортная кабина, высокая	-	-	-	-	-	-	○	-	●	-	●	●
Комфортная кабина, высокая, однодверная	-	-	-	-	-	-	-	○	-	○	-	-
ПРОЧЕЕ												
Кондиционер	-	-	-	-	○	-	○	○	○	○	○	○
Гашение колебаний	-	-	○	○	○	○	○	○	○	○	○	○
Централизованная система смазки	-	○	○	○	○	○	○	○	○	○	○	○
Ручной акселератор	-	-	-	-	○	-	○	○	○	○	○	○
Толчковый ручной режим	-	-	○	○	○	-	○	○	○	○	○	○
Система предварительного подогрева двигателя 230 В	-	○	○	○	○	○	○	○	○	○	○	○
Допуск в качестве тягача для Германии**	-	-	-	○	○	○	○	○	○	○	○	○

КОЛЕСНЫЕ ПОГРУЗЧИКИ

● Стандартная комплектация ○ Опция - Недоступно

\* Недоступно с двигателем TCD2.9DPF

\*\* Для других стран свяжитесь с компанией Wacker Neuson

# Технические характеристики

КОЛЕСНЫЕ ПОГРУЗЧИКИ

		WL20e	WL20	WL25	WL28	WL32	WL34	WL38	WL44	WL52	WL54	WL60	WL70
<b>ДВИГАТЕЛЬ</b>		<b>ЕДИНИЦА ИЗМЕРЕНИЯ</b>											
Производитель	–	–	Perkins	Perkins	Perkins	Perkins	Perkins	Perkins/Deutz	Perkins/Deutz	Deutz	Deutz	Perkins	Perkins
Макс. мощность двигателя (опционально)	кВт	–	17,9 (23,4)	24,6	35,7	36,3 (44,7)	35,7	36,3/44,7/55,4	35,7/44,7/55,4	55,4	55,4	75 (86)	86
Макс. мощность двигателя (опционально)	л. с.	–	24 (32)	33	49	50 (60)	49	50	49/60/75	75	75	102 (117)	117
При макс. количестве оборотов (опционально)	об/мин	–	2 800 (2 600)	2 800	2 600	2 800	2 600	2 800/2 800/2 300	2 600/2 800/2 300	2 300	2 300	2 500	2 500
Рабочий объем (опционально)	см³	–	1 131 (1 496)	1 508	2 216	2 216	2 216	2 216	2 216/2 216/2 900	2 900	2 900	3 400	3 400
<b>МАССА</b>		<b>ЕДИНИЦА ИЗМЕРЕНИЯ</b>											
Рабочая масса, FSD/кабина	кг	2 350	2 000/2 150*	2 380/2 520*	3 050/3 120*	3 400	3 440	4 200/4 300**	4 600	5 100	5 800	5 900	7 140
Усилие отрыва (согласно ISO 14397-2)	даН	2 170	1 280	1 989	2 758	4 269	4 427	4 128	2 838	4 243	3 513	4 034	4 032
Объем ковша	м³	0,2	0,2	0,35	0,42	0,45	0,6	0,6	0,8	0,8	1,0	1,0	1,1
Опрокидывающая нагрузка, ковш (согласно ISO 14397 - EN474-3), подъемная рама в горизонтальном положении – прямая машина	кг	1 509	1 215/1 437*	1 393/1 652*	1 985/2 388*	2 032/2 269*	2 475	2 983/3 719**	2 626/3 043*	3 213	3 270/3 583*	3 674	4 762
Опрокидывающая нагрузка, ковш (согласно ISO 14397 - EN474-3), подъемная рама в горизонтальном положении – машина со сложным шарнирным сочленением	кг	1 251	977/1 206*	1 144/1 353*	1 669/2 011*	1 692/1 898*	2 076	2 494/3 113**	2 173/2 577*	2 714	2 761/3 045*	3 031	3 926
Опрокидывающая нагрузка, вилочный захват для поддонов (согласно ISO 14397 - EN474-3), подъемная рама в горизонтальном положении – прямая машина	кг	1 112	904/970*	1 096/1 297*	1 656/1 981*	1 731/1 908*	2 067	2 570/3 170**	2 258/2 546*	2 715	3 035/3 270*	3 344	4 254
Опрокидывающая нагрузка, вилочный захват для поддонов (согласно ISO 14397 - EN474-3), подъемная рама в горизонтальном положении – машина со сложным шарнирным сочленением	кг	916	719/866*	975/1 052*	1 392/1 677*	1 459/1 605*	1 725	2 173/2 662**	1 896/2 164*	2 304	2 599/2 813*	2 791	3 559
Кабина (опционально)	–	FSD (EPS Plus, EPS, кабина)	FSD (EPS Plus, EPS, кабина)	FSD (EPS, кабина)	FSD (EPS, кабина)	FSD (кабина)	FSD (кабина)	Кабина	FSD (кабина)	Кабина	FSD (кабина)	Кабина	Кабина
Скорость движения (опционально)	км/ч	0–15	0–20 (30)	0–20 (30)	0–20 (28)	0–20 (28)	0–20 (28)	0–20 (28)	0–20 (30)	0–20 (30)	0–20 (30)	0–20 (30)	0–20 (30)
Емкость топливного бака	л	–	20	45	50	65	55	65	82	82	82	105	105
Емкость гидравлического бака	л	18,5	20	27	30	35	65	50	66	66	66	95	95
<b>ГИДРАВЛИЧЕСКАЯ УСТАНОВКА</b>		<b>ЕДИНИЦА ИЗМЕРЕНИЯ</b>											
Ходовая гидравлика, рабочее давление (опционально)	бар	–	330 (450)	450	450	450	450	445	445	445	445	445	445
Рабочая гидравлика, производительность (опционально)	л/мин	32	30,8 (36,4)	45	49,4	56 (63–100)	49	56 (63–116)	58,5/70/64	73,6 (83–116)	64	100 (150)	100 (150)
Рабочая гидравлика, рабочее давление	бар	225	225	185	220	210	210	210	210	230	210	210	210
<b>ПРИВОД</b>		<b>ЕДИНИЦА ИЗМЕРЕНИЯ</b>											
Тип привода/ходовой привод	–	электрический посредством карданного вала	гидростатический посредством карданного вала	гидростатический посредством карданного вала	гидростатический посредством карданного вала	гидростатический посредством карданного вала	гидростатический посредством карданного вала	гидростатический посредством карданного вала	гидростатический посредством карданного вала	гидростатический посредством карданного вала	гидростатический посредством карданного вала	гидростатический посредством карданного вала	гидростатический посредством карданного вала
<b>ПАРАМЕТРЫ ШУМА</b>		<b>ЕДИНИЦА ИЗМЕРЕНИЯ</b>											
Усредненный уровень звуковой мощности, L <sub>WA</sub>	дБ (А)	91,8	98,4	100,1/99,7	99,9	99,8	99,5	99,3	100,2	100,3	100,5	101	101
Гарантированный уровень звуковой мощности, L <sub>WA</sub>	дБ (А)	92	101	101	101	101	101	101	101	101	101	103	103
Заданный уровень звукового давления, L <sub>pA</sub>	дБ (А)	76	84	85/82	82	82	75	78	78	78	75	78	78

\* Значения с кабиной и опциональным оснащением \*\* Значения с опциональным двигателем Deutz

\* Время работы от аккумулятора в сильной степени зависит от соответствующих условий эксплуатации, рабочей задачи и манеры езды. По этой причине возможно также большее время работы. Но в экстремальных случаях время работы может быть меньше указанного значения. Эксплуатация с перерывами (например, 30 мин езда, 30 мин простой) увеличивает время работы от аккумулятора.

АККУМУЛЯТОР

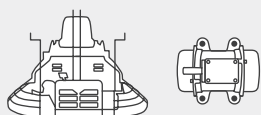
	ЕДИНИЦА ИЗМЕРЕНИЯ	WL20e	WL20e
		Аккумулятор, стандартный	Аккумулятор, опция
Напряжение аккумулятора	В	48	48
Номинальная емкость, K5	А·ч	240	300
Вес аккумулятора (±5 %)	кг	394	450
Время зарядки	ч	8	6
Время работы в режиме использования в тяжелых условиях, перегрузка тяжелого материала, непрерывная эксплуатация	ч	1,5*	2,1*
Время выполнения обычных работ, непрерывная эксплуатация	ч	2–3,5*	2,8–4,5*
Время выполнения обычных работ, с перерывами (30 мин езда, 30 мин простой)	ч	До 4*	До 5*
Двигатель ходового привода	кВт	6,5	6,5
Двигатель рабочей гидравлики	кВт	9	9

В Вашей повседневной работе Вы встречаетесь с большим количеством сложностей. У нас есть подходящие решения, мы поможем Вам опередить конкурентов. Для этого мы предлагаем все, что необходимо:  
**Wacker Neuson – all it takes!**

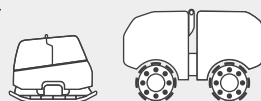


**WACKER  
NEUSON**  
*all it takes!*

Продукция



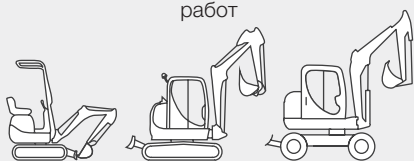
Техника для бетонных работ



Уплотнение



Техника для разрушения покрытий



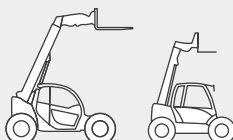
Экскаваторы



Колесные погрузчики



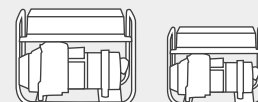
Компактные погрузчики



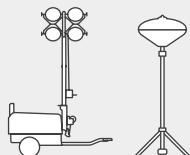
Телескопические погрузчики



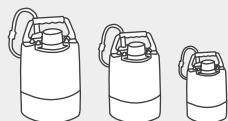
Думперы



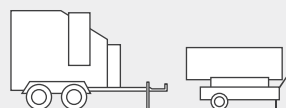
Генераторы



Системы освещения



Мотопомпы



Обогреватели



Б/у оборудование

Услуги



Финансирование



Ремонт и техническое обслуживание



Академия



Прокат



Telematic



Специалисты по бетону

Запчасти



[www.wackerneuson.com](http://www.wackerneuson.com)



WN.EMEA.10094.V04.RU