



**KRAMER**  
*on the safe side*

Фронтальные и телескопические  
фронтальные погрузчики

5025, 5035, 5055, 5065, 5065T



**Компактные таланты  
среди колесных погрузчиков.**

Отличный размер – отличная производительность.



Спроектированы для  
удовлетворения потребностей.  
Созданы для работы.

**Непревзойденная концепция.**  
Передовые стандарты  
в технологиях и дизайне.

**Высокий фартук ковша,**  
длинное дно ковша, а также большой  
угол загрузки и откидывания ковша  
назад для надежной и быстрой  
транспортировки материала при  
высокой степени наполнения.

**Плавное задвигание/выдвигание стрелы**  
благодаря устройству демпфирования в конце хода.

**Увеличение  
рабочего диапазона  
и высоты хода** за  
счет телескопического  
погрузочного устройства.

**Отсутствие усталости  
при работе** за счет  
просторной и эргономичной  
комфортабельной кабины.

**Снижение  
эксплуатационных  
расходов** благодаря  
оптимальному  
показателю веса на  
единицу мощности и  
компактным габаритам.

**Высокая надежность** за счет  
легкого доступа к точкам для  
техобслуживания и надежных  
компонентов.

**Универсальность использования** благодаря 3-му контуру  
управления, безнапорной обратной линии с линией отвода  
утечек и розетке в передней части.

**Гидравлическое быстросменное устройство**  
позволяет за несколько секунд, не вставая  
с места, превращать погрузчик Kramer в  
универсальную машину. Эффективная работа  
благодаря параллельному ходу стрелы с  
P-кинематикой в колесных погрузчиках и  
Z-кинематикой в телескопических колесных  
погрузчиках.

**Превосходное тяговое усилие**  
благодаря 100- процентной  
подключаемой блокировке  
дифференциала. Подходящие  
шины для любого использования.

**Безопасность и экономия времени** за счет  
цельной рамы и полноприводной системы  
управления, обеспечивающей большую  
устойчивость и маневренность.

**Плавный ходовой привод** –  
с двумя режимами управления,  
опционально до 30 км/ч.  
(Переднеприводная и полноприводная  
система управления)

**Широкий вход и безопасная посадка**  
благодаря цельной раме и полноприводной  
системе управления.



# База погрузчика. Основа успеха.

Благодаря хорошо зарекомендовавшей себя цельной раме преимуществом фронтальных погрузчиков компании Kramer является их устойчивость.

Полноприводная система управления позволяет избежать смещения центра тяжести, за счет чего обеспечивается высокая степень защиты от опрокидывания даже при малых поворотных радиусах, неровном рельефе и при максимальной полезной нагрузке. На дороге модели 5055, 5065 и 5065T впечатляют своим переднеприводным управлением.



1

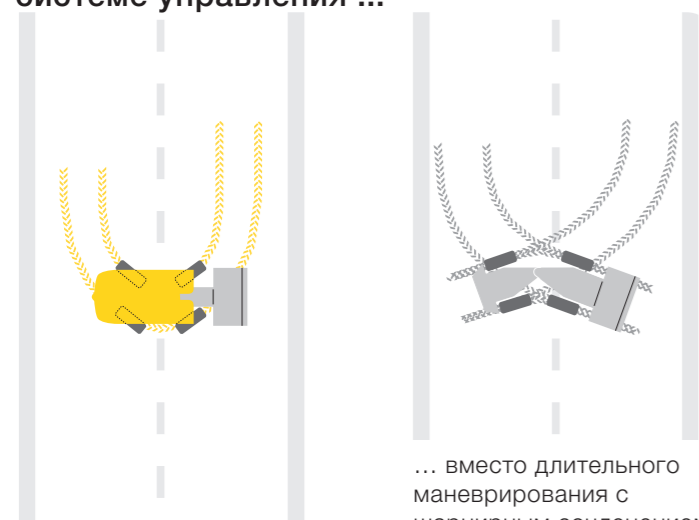


2



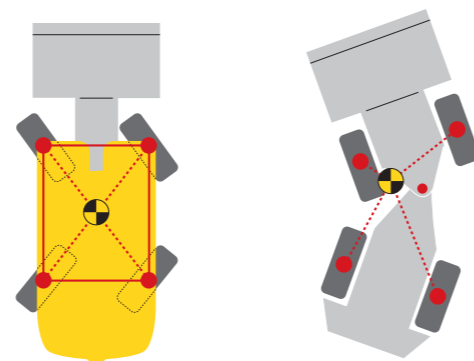
3

## Разворот сходу благодаря полноприводной системе управления ...



... вместо длительного маневрирования с шарнирным сочленением.

## Цельная рама для высокой устойчивости ...

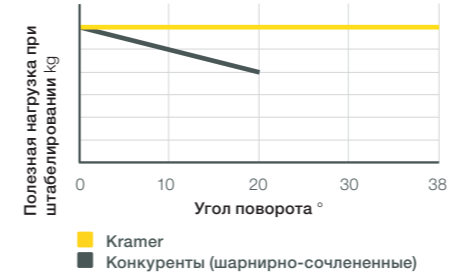


... без смещения центра тяжести.

## Постоянное отношение плеч рычага для постоянной полезной нагрузки



## Постоянная полезная нагрузка



## Невероятная маневренность

Полноприводная система управления и углы поворота колес 40 градусов на каждой оси обеспечивают высокую степень маневренности. Таким образом, некоторые маневры становятся излишними и продолжительность перемещения и такта уменьшается.

## Высокая устойчивость

Наши колесные погрузчики сконструированы с цельной рамой, предотвращающей смещение центра тяжести даже при полном угле поворота колес. Благодаря этому машины впечатляют высокой устойчивостью – даже на неровной местности.

## Постоянная полезная нагрузка

Цельная рама препятствует изменению расстояния между противовесом и погрузочным устройством. Результат: постоянное отношение плеч рычага, обеспечивающее надежное выполнение работ при любых нагрузках. При этом грузоподъемность остается одинаковой независимо от угла поворота.

- 1 Надежная погрузка и разгрузка материала при максимальной безопасности.
- 2 Надежные ходовые характеристики благодаря переднеприводному управлению даже при движении с высокой скоростью.
- 3 Высокая маневренность впечатляет прежде всего в стесненных условиях.

**Выдерживают  
высокую нагрузку.  
Легко заменяются.**

#### Надежность в режиме штабелирования

Благодаря P-кинематике Вы оптимально контролируете любой транспортируемый материал, ведь она обеспечивает параллельность хода навесного оборудования по всей высоте хода.

#### Убедительность в ковшовом режиме

Продуманное сочетание особой формы ковша Kramer, высокого фартука ковша, длинного дна, а также угла откидывания ковша назад на 50 градусов и угла опрокидывания ковша, равного 45 градусам, обеспечивает надежность транспортировки – даже с полным ковшом.

#### Стабилизатор нагрузки



**Бережет человека и машину:** стабилизатор нагрузки амортизирует и гасит колебания погрузочного устройства и груза и благодаря этому обеспечивает повышенную безопасность и комфорт движения с высокой скоростью.



Опционально для простого подсоединения и отсоединения навесного оборудования с гидравлическими дополнительными функциями давление масла в 3-м контуре управления может сбрасываться при помощи кнопки на погрузочном устройстве.

Прямолинейные направляющие погрузочного устройства превосходно удерживают груз как в режиме работы ковшом, так и в режиме штабелирования



#### Лучшие характеристики погрузочного устройства:

- Стабилизатор нагрузки для повышения комфорта передвижения и безопасности
- P-кинематика для точного параллельного ведения груза по всей высоте хода \*
- Многократно зарекомендовавшая себя быстросменная система для быстрого использования разнообразного навесного оборудования
- Идеальная геометрия ковша для оптимальной перегрузки сыпучих грузов

\* Модель 5065T оснащена Z-кинематикой с параллельным движением

Комфортная работа.  
Эргономичное управление.



**Круговой обзор.** Панорамная кабина с круговым обзором на 360° и возможностью постоянно держать в поле зрения навесное оборудование для максимальной безопасности в рабочей зоне вокруг машины.

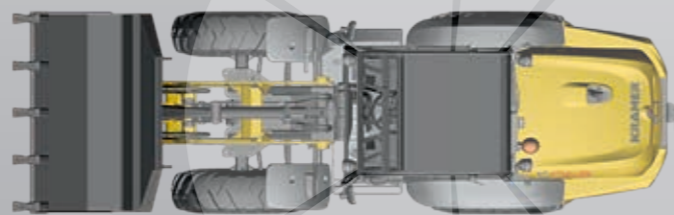
**Цветовое кодирование на кнопочной панели:**  
четыре цвета для еще большей надежности.

Безопасность

Передвижение

Гидравлика

Электрика



#### Просторная кабина с идеальным круговым обзором:

- превосходный обзор соответствующего навесного оборудования и рабочего пространства
- высокое и широкое внутреннее пространство кабины
- широкий вход в кабину и интуитивное расположение поручней
- высокий комфорт управления благодаря многофункциональному джойстику с интегрированной опорой для рук
- безопасность благодаря интуитивной двухпедальной системе
- полностью интегрированная, мощная система отопления и вентиляции
- вентиляционное окно
- кондиционер для комфортной работы в любых условиях\*

\* не для 5035



1 Вентиляционное окно с различными углами раскрытия для обеспечения необходимой степени циркуляции свежего воздуха



2 Широкий проем двери и форма ступенек для безопасной и удобной посадки в погрузчик



3 Модели 5025, 5035, 5055 и 5065T доступны в виде версии с крышей

4 Просторное внутреннее пространство с эргономичными элементами системы управления

Новый дизайн кабины – это максимальный комфорт, оптимальная эргономичность и функциональность в каждой детали.

Планировка внутреннего пространства компактных колесных погрузчиков компании Kramer поражает воображение, а их оснащение обеспечивает отсутствие усталости при работе. Эргономичное расположение элементов управления позволяет добиться уверенного обращения с машиной как для профессионалов, так и для операторов, управляющих ею от случая к случаю.



Проверенное качество привода.  
Надежность в пути.



Разностороннее применение благодаря допуску к использованию в качестве тягача

Все модели компактного класса компании Kramer оснащены экономичными двигателями, определяющими оптимальный расход топлива, а также бесступенчатой силовой передачей благодаря применению современных гидростатических технологий.

#### В моделях Kramer 5025 и 5035

за счет привода посредством четырех двигателей, установленных в ступицах колес, обеспечивается несравненная динамика. Одновременно смещается ниже центр тяжести, что, в свою очередь, повышает устойчивость.



Двигатель, установленный в ступице колеса 5025, 5035



Yanmar 4TNV88C

Опционально модели 5055, 5065 и 5065T могут оснащаться двигателем Common Rail. Этот двигатель обеспечивает соответствие требованиям нормы токсичности ОГ EPA, уровень Tier4 заключительный. Соответствие данной норме токсичности ОГ достигается за счет сажевого фильтра (DPF) и дизельного катализатора окисления (DOC).



Силовой агрегат 5055/5065/5065T

#### Эффективный привод и низкие эксплуатационные расходы:

- практичный и эффективный ходовой привод с большим тяговым усилием
- простая смена направления движения при помощи джойстика
- низкий уровень шума и пониженное потребление топлива благодаря экономичным двигателям
- сцепление с любой поверхностью благодаря различным вариантам шин и блокировке дифференциала



Двигатель с насосной установкой

#### Модели Kramer 5055, 5065 и 5065T

впечатляют мощным аксиально-поршневым приводом высокого давления с высоким тяговым усилием и бесступенчатой силовой передачей (гидростат). Благодаря этому в опциональном режиме ускоренного хода он достигает скорости до 30 км/ч.

Благодаря допуску к использованию в качестве тягача погрузчик может продемонстрировать свои сильные стороны и при движении по улице с грузом или прицепом.

Универсальность – его конек.  
Способен решить любую задачу.

5025  
5035  
5055  
5065  
5065T



1

1 Простое и надежное подключение навесного оборудования



2



3

2 Вставка для мульчирования с высокомошной гидросистемой **powerflow**

3 Использование в качестве подметальной машины с эффективным 3-м контуром управления (серийное исполнение)

Универсальность использования благодаря 3-му контуру управления и системе **powerflow**:

- гидравлическое быстросменное устройство входит в стандартную комплектацию
- повышенная универсальность благодаря эффективному 3-му контуру управления
- до 24 кВт дополнительно для мощного приводного усилия гидравлического навесного оборудования с повышенной потребляемой мощностью за счет системы **powerflow**
- большой гидравлический радиатор для постоянного использования в условиях работы с высоким потреблением мощности

powerflow

Высокомощная гидросистема **powerflow**



Рабочая гидравлическая система обеспечивает точную работу при небольшом количестве обслуживающего персонала и низком уровне шума в кабине. 3-й контур управления с режимом непрерывной работы, входящий в стандартную комплектацию, дополнительно гарантирует эффективное и комфортное управление навесным оборудованием с гидравлическим приводом. Цилиндры подходящего размера, эффективные гидравлические условия и отрегулированный объем подачи обеспечивают высокую скорость рабочих циклов.

Благодаря опциональной системе **powerflow** реализуется мощный привод гидравлического навесного оборудования.

Концептуальное системное решение

	5025	5035	5055	5065	5065T
<b>РАБОЧИЕ ХАРАКТЕРИСТИКИ, ГИДРОСИСТЕМА</b>					
3-й контур управления, л/мин	20	20	56	56	56
Дополнительный контур управления, л/мин	-	40	-	-	-
Высокомощная гидросистема* <b>powerflow</b> л/мин	-	60	90	90	90
<b>ВАРИАНТЫ ОСНАЩЕНИЯ</b>					
Розетка в передней части	●	●	●	●	●
Безнапорная обратная линия	-	●	●	●	●
Ручка акселератора	-	●	●	●	●
Педаля медленного хода	-	●	●	●	●

## Простое техническое обслуживание. Быстрое сервисное обслуживание.

Мы знаем, что для Вас важна каждая минута работы. Поэтому уже в процессе разработки мы уделяем внимание возможности простого и быстрого техобслуживания Ваших колесных и телескопических колесных погрузчиков Kramer.

Крышка капота открывается так широко, что обеспечивает удобный доступ ко всем точкам техобслуживания.

### Kramer Telematic:

Опционально техобслуживание можно ускорить за счет системы Telematic.

#### Функции:

##### Простой доступ к данным в реальном времени

Установленный на машине модуль GSM/GPS выполняет сбор рабочих параметров в реальном времени, после чего данные параметры отображаются онлайн в системе Trackunit Manager.

##### Удобный для пользователя контроль

Система Trackunit Manager является интуитивной и удобной для пользователя. В ней имеется ряд простых инструментов, с помощью которых можно легко и эффективно осуществлять отслеживание, контроль и управление Вашим парком машин и грузовых автомобилей.

##### Возможность адаптации и модификации

Возможны индивидуальные настройки системы Trackunit Manager, чтобы она точно соответствовала Вашим потребностям в предоставлении данных и информации. Она может быть расширена за счет добавления дополнительных функций, если Ваши потребности изменятся или бизнес будет расти.

##### Загрузка отчетов

Вы можете определять и загружать большое количество контрольных отчетов. Это позволит Вам упрощать процессы и принимать фундаментальные стратегические решения.

##### Максимальная прозрачность

Система Trackunit Manager обеспечивает полную прозрачность Вашего парка грузовых автомобилей. Вы видите текущее местоположение каждого транспортного средства, а также перемещение по цифровой карте.

##### Функции превентивной тревоги

Интегрированный модуль тревожной сигнализации поможет Вам в защите Ваших дорогостоящих инвестиций в парк машин и грузовых автомобилей от хищения и неправомерного использования.

##### Оптимизированное техобслуживание

Система Trackunit Manager поможет Вам в оптимизации порядка техобслуживания. А это уменьшает время простоя.



Быстрое и простое сервисное обслуживание сокращает время простоя Ваших машин до минимума.

## Создан для надежности. Используется поколениями.



РАСПОЛОЖЕНИЕ КОМПОНЕНТОВ  
СПЛАНИРОВАНО С УЧЕТОМ ИХ  
ОБСЛУЖИВАНИЯ

Воздушный фильтр

Уровень гидравлического масла

Уровень масла в двигателе

### Лучшие характеристики технического и сервисного обслуживания:

- Быстрое техобслуживание благодаря хорошему доступу
- Надежная диагностика посредством программного обеспечения для проведения диагностики Kramer KADIAS
- 30 000 запчастей на складе для быстрого ремонта – по всему миру

**Создан, чтобы быть эффективным.**  
Превосходит конкурентную продукцию в плане экономической эффективности.



1 Максимальная маневренность при полной полезной нагрузке

2 Малая ширина и низкий рабочий вес

3 Малая высота для разностороннего применения

4 Простота транспортировки благодаря компактным размерам

Достаточно легкий для экономичной транспортировки, достаточно маленький, чтобы проехать в любом месте.

Фронтальные погрузчики компактного класса компании Kramer быстро движутся, динамично увеличивают мощность и отличаются изящной конструкцией. Их небольшой радиус поворота задней части обеспечивает еще большее пространство для движения.

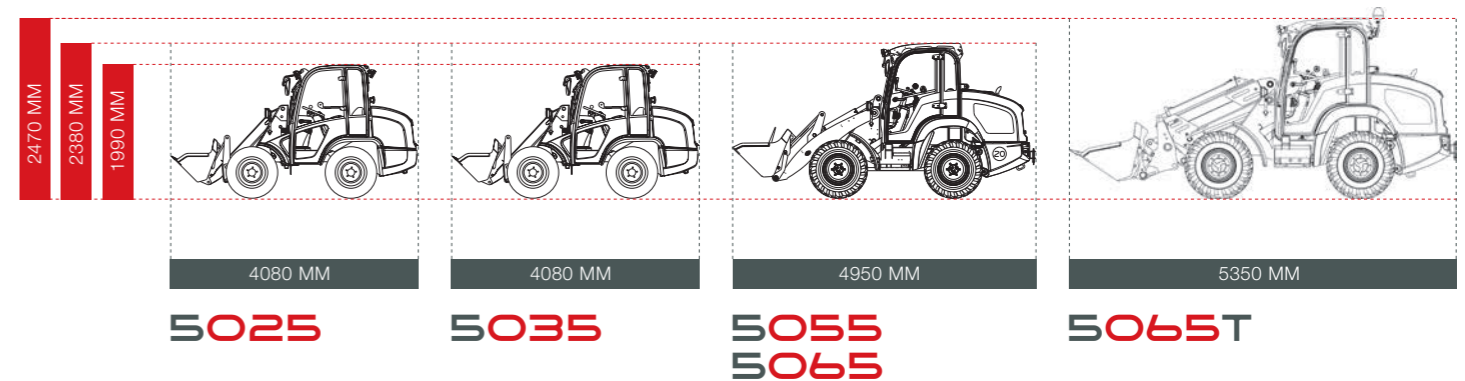
Благодаря оптимальному показателю веса на единицу мощности, малому весу и постоянно высокой полезной нагрузке расчет эффективности моделей этой серии оказывается в пользу потребителя. То же касается и экономической эффективности.

**Показатель веса на единицу мощности и компактные размеры:**

- идеальный индекс массы (BMI)
- легко транспортируется
- более мобилен благодаря допуску для европейских дорог и допуску к использованию в качестве тягача
- экономичное использование за счет высокой маневренности экономящее время и топливо
- экономичный показатель веса на единицу мощности

Прекрасный индекс массы (BMI): выдающийся показатель веса на единицу мощности, компактные габариты, малая высота

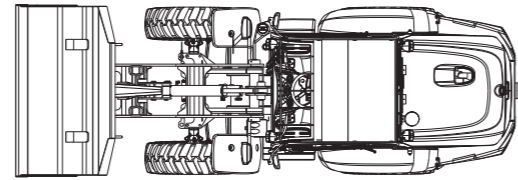
**Индекс массы тела**



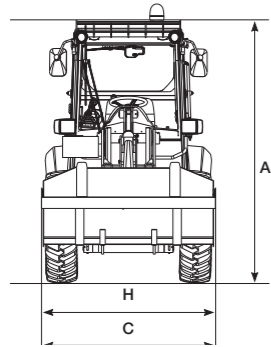
ДАННЫЕ BMI (ИНДЕКС МАССЫ)	5025	5035	5055 5065	5065T
Грузоподъемность, S=1,25, кг	650	750	1600/1750	1650/1600*
Рабочий вес, кг	1555/1725*	1670/1720*	3450/3600*	3800/4350
Объем ковша, м³	0,35–0,55	0,35–0,55	0,55–1,10	0,65–1,10/0,65–1,10

\* с кабиной

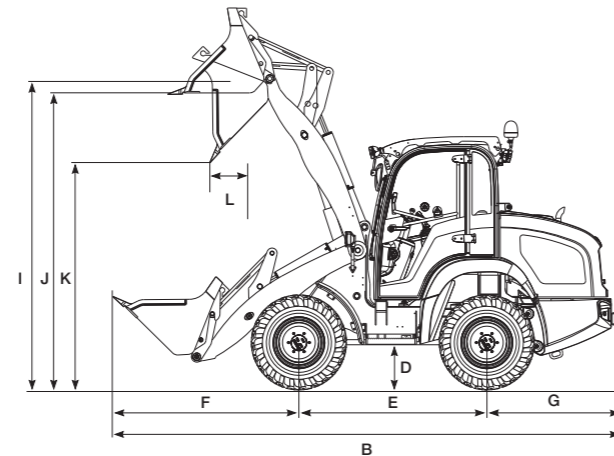
## Технические характеристики.



Колесный погрузчик со стандартным ковшом и стандартными шинами (вид сверху)



Колесный погрузчик со стандартным ковшом и стандартными шинами (вид спереди)



Колесный погрузчик со стандартным ковшом и стандартными шинами (вид сбоку)

	5025	5035	5055	5065	5065T
<b>РАЗМЕРЫ</b>					
A Высота, мм	1980	1990	2380	2390	2470
B Длина, мм	4080	4080	4950	4950	5350
C Ширина*, мм	1200	1200	1590	1595	1590
D Дорожный просвет, мм	230	230	270	280	280
E Колесная база, мм	1525	1525	1850	1850	2000
F От середины передней оси до вершины зуба, мм	1360	1360	1780	1780	1992
G От середины задней оси до конца транспортного средства, мм	1195	1195	1320	1320	1320
H Ширина ковша, мм	1250	1250	1650	1650	1650
I Точка поворота ковша, мм	2800	2800	3040	3050	4270
J Высота перегрузки, мм	2690	2690	2890	2900	4010
K Высота разгрузки, мм	2260	2260	2320	2330	3500
L Дальность разгрузки, мм	165	165	300	300	810
Высота штабелирования, мм	2680	2680	2820	2830	4030
Поворотный радиус, шины, мм	1950	1950	2700	2700	2900
Поворотный радиус, ковш, мм	2700	2700	3550	3550	-
Поворотный радиус, штабелеукладчик, мм	2950	2950	3820	3820	-

\* со стандартными шинами

Компания сохраняет за собой право на внесение изменений без уведомления. Точность и полнота сведений не гарантируется. Решающее значение имеет договор.

Добавлено существенное.  
С пониманием деталей.

Собственно, они и так говорят сами за себя – компактные колесные погрузчики компании Kramer. Особенно, когда к делу подходят с любовью к деталям. Деталям, которые, вероятно, с первого взгляда никто не замечает.

Но которые начинают ценить позже. Добро пожаловать в мир деталей Kramer.



Смещенные ступеньки лестницы для безопасной посадки и высадки

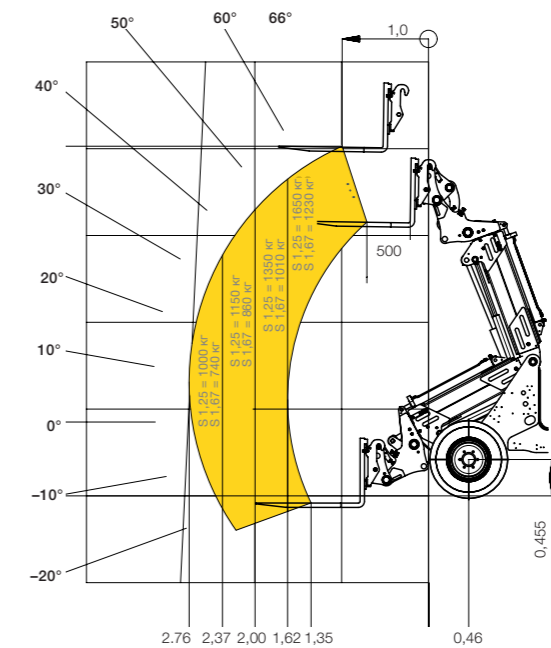
Дворники для очистки большой площади на лобовом стекле с левым упором для улучшенного обзора

Практичное расположение средств техобслуживания прямо на входе/выходе

	5025	5035	5055	5065	5065T
<b>РАБОЧИЕ ПАРАМЕТРЫ</b>					
Объем ковша, м³	0,25	0,35–0,55	0,55–1,10	0,65–1,10	0,65-1,10
Масса, кг	1555	1670/1720*	3450/3600*	3800	4350
Быстросменная система	Гидравлическая	Гидравлическая	Гидравлическая	Гидравлическая	Гидравлическая
<b>ДВИГАТЕЛЬ</b>					
Марка	Yanmar	Yanmar	Yanmar	Yanmar	Yanmar
Тип/конструктивное исполнение	3TNV88	3TNV88/3TNV84T	4TNV88	4TNV88	4TNV88
Рабочая мощность, кВт/л. с. (опционально)	23/31	23/31 (27/37)	35/48	35/48	35/48
Макс. вращающий момент, Нм при об./мин	107 при 1560	107 при 1560 124 при 1560 (опция)	136,3 при 1680	136,3 при 1680	142 при 1100
Рабочий объем, см³	1640	1640 при 1496 (опционально)	2190	2190	2190
Норма токсичности ОГ	III A				
Выбросы	проверен и одобрен согласно стандарту 97/68EC * 2004/26 EC				
<b>ПЕРЕДАЧА УСИЛИЯ</b>					
Ходовой привод	Бесступенчатая регулируемая гидростатическая аксиально-поршневая трансмиссия				
Скорость, км/ч	0–20	0–20	0–20, 0–30	0–20, 0–30	0–20, 0–27
Оси	Балка моста из литой стали с двигателями, установленными в ступицах колес		Планетарная управляемая ось	Планетарная управляемая ось	Планетарная управляемая ось
Общий угол качания, °	± 7	± 7	± 8	± 8	± 16
Блокировка дифференциала	-	Компенсирующий дифференциал	100 % (опция)	Увеличенная на 100 %	100 % BA
Рабочий тормоз	гидростатический				
Стояночный тормоз	Многодисковый тормоз с пружинным энергоаккумулятором, электрогидравлический	Многодисковый тормоз с пружинным энергоаккумулятором, электрогидравлический	Мех. Дисковый тормоз	Мех. Дисковый тормоз	Мех. Дисковый тормоз
Стандартные шины	28x9.00-15	28x9.00-15	10.5-18	12.0-18	12.15-18
<b>ГИДРАВЛИЧЕСКАЯ СИСТЕМА РУЛЕВОГО УПРАВЛЕНИЯ И ПРИВОДА РАБОЧЕГО ОБОРУДОВАНИЯ</b>					
Принцип действия	Гидравлический полный привод		Гидравлический полный привод с функцией аварийного управления, переднеприводное управление (опционально)		
Насос рулевого управления	Гидронасос с приоритетным клапаном				
Цилиндр рулевого привода	Двойного действия, с автономной синхронизацией конечных положений				
Макс. угол поворота колес, °	2 x 38°	2 x 38°	2 x 38°	2 x 38°	2 x 38°
Рабочий насос	Гидронасос				
Производительность подачи, л/мин	20	20, 40 (опционально), 60 (опционально)	56, 90 (опционально)	56, 90 (опционально)	50
Давление, бар	240	240	235	235	240
<b>КИНЕМАТИКА</b>					
Тип конструкции	Z-кинематикой с оптимизированным параллельным движением		Параллельная кинематика	Параллельная кинематика	Z-кинематика
Подъемное / вырывное усилие, кН	12,6/14,7	12,9/13,1	32,5/28	32,5/28	21,5/41,5
Подъемный цилиндр, подъем/опускание, с	6,0/4,3	6,0/4,3	4,8/3,2	4,8/3,2	6,7/5
Закрытие ковша/открытие ковша, с	2,4/1,5	2,4/1,5	2,1/2,0	2,1/2,0	3,5/3
Угол загрузки/угол открытия, °	40/45	40/45	45/42	45/42	30/40
Опрокидывающая нагрузка (стандартный ковш), кг	1080	1250	1980	2340	2500
Полезная нагрузка, S = 1,25 (вилы для поддонов), кг	650	750	1600	1750	1650/1600*
Полезная нагрузка, S = 1,67 (вилы для поддонов), кг	485	560	1200	1310	1230/1197*
Глубина копания, мм	40	40	65	55	43
<b>ЗАПРАВочНЫЕ ОБЪЕМЫ</b>					
Топливный бак/гидравлический бак, л	30/40	30/40	60/58	60/58	60/58
<b>ШУМОВАЯ ЭМИССИЯ</b>					
в соответствии с 2000/14/EC					
<b>ЭЛЕКТРОУСТАНОВКА</b>					
Рабочее напряжение, В	12	12	12	12	12
Батарея/генератор, Ач/А	72/55	72/55	74/55	74/55	74/80
Стартер, кВт	2,3	2,3	2,3	2,3	2,3

\*Крыша

## Диаграмма нагрузки.



5065T Диаграмма нагрузки\*

\*Машина с кабиной

Данный проспект предназначен исключительно для предоставления общей информации о продукции. В случае возникновения интереса мы с удовольствием представим Вам соответствующее предложение. Описания, изображения и технические характеристики не носят обязательный характер и не всегда представляют серийное исполнение. Мы сохраняем за собой право на внесение изменений. Несмотря на максимальную добросовестность, мы не можем гарантировать отсутствие в тексте отличий от приведенных иллюстраций или размеров, ошибок в вычислениях, опечаток или упущений в данном проспекте. В связи с этим мы не можем гарантировать точность и полноту информации, содержащейся в данном проспекте.



**KRAMER**  
*on the safe side*

**Kramer-Werke GmbH**  
Wacker Neuson Straße 1  
88630 Pfullendorf  
Deutschland (Германия)  
Тел.: 00 800 90 20 90 20\*  
Факс +49(0)7552 9288-234  
info@kramer.de  
www.kramer.de

\* бесплатно

