

**ТЕХНИЧЕСКИЕ  
ХАРАКТЕРИСТИКИ**

**BS 65-V**

Длина x ширина x высота мм	673 x 343 x 965
Упаковочные габариты (Д x Ш x В) мм	690 x 380 x 990
Размер пяты вибротрамбовки (Ш x Д) мм	280 x 336
Рабочий вес кг	68
Транспортный вес (с упаковкой) кг	73
Рабочий ход пяты вибротрамбовки мм	8 - 81
Макс. частота ударов 1/мин	700
Скорость работы м/мин	9,5
Площадь обрабатываемой поверхности м <sup>2</sup> /ч	
Пята вибротрамбовки шириной 280 мм	159,6
Пята вибротрамбовки шириной 330 мм	—
Привод	Одноцилиндровый 2-тактный бензиновый двигатель с воздушным охлаждением
Изготовитель двигателя	Wacker Neuson
Тип	WM 80
Рабочий объем см <sup>3</sup>	80
Макс. мощность (DIN ISO 3046) кВт (л. с.)	1,9 (2,5)
При скорости вращения об/мин	4.400
Соотношение топливо - масло	100:1
Расход топлива л/ч	0,9
Вместимость бака (топливо) л	3,0
Передача усилия	От двигателя через центробежную муфту, шестерни, кривошипно-шатунный механизм, шатун, направляющий поршень, двойную систему пружин и пружинный цилиндр на пяту вибротрамбовки. Муфта срабатывает при ускорении.

**ТЕХНИЧЕСКИЕ  
ХАРАКТЕРИСТИКИ**

**DS 70**

Длина x ширина x высота мм	725 x 370 x 1.000
Упаковочные габариты (Д x Ш x В) мм	735 x 395 x 1.050
Размер пяты вибротрамбовки (Ш x Д) мм	280 x 330 или 330 x 330
Рабочий вес кг	83
Транспортный вес (с упаковкой) кг	91
Рабочий ход пяты вибротрамбовки мм	75
Макс. частота ударов 1/мин	700
Скорость работы м/мин	13
Площадь обрабатываемой поверхности м <sup>2</sup> /ч	
Пята вибротрамбовки шириной 280 мм	218
Пята вибротрамбовки шириной 330 мм	257
Привод	Одноцилиндровый дизельный двигатель с воздушным охлаждением
Изготовитель двигателя	Yanmar
Тип	L 48
Рабочий объем см <sup>3</sup>	211
Макс. мощность (DIN ISO 3046) кВт (л. с.)	3,1 (4,1)
При скорости вращения об/мин	3.600
Расход топлива л/ч	0,9
Вместимость бака (топливо) л	4,2
Передача усилия	От двигателя через центробежную муфту, шестерни, кривошипно-шатунный механизм, шатун, направляющий поршень, двойную систему пружин и пружинный цилиндр на пяту вибротрамбовки. Муфта срабатывает при ускорении.

В 1930 году Херманн Ваккер (Hermann Wacker) изобрел вибротрамбовку и таким образом определил стандарты для развития. Сегодня и завтра клиенты Wacker Neuson уверены, что наши услуги и продукция обеспечивают: надежность, качество, добросовестность, быструю реакцию, гибкость и новаторство.



# Вибротрамбовки

Эталон. От создателя и лидера мирового рынка.



0887994/02.2010/Heidmar/Print Sla

Пожалуйста, обратите внимание: ассортимент концерна Wacker Neuson охватывает более 300 различных групп оборудования в линейках Light и Compact Equipment. В программе Light Equipment ассортимент включает типы машин с различными показателями напряжения и частоты, для местного применения согласно условиям законодательства, запросам местного рынка и требованиям заказчика. Поэтому не все перечисленные и изображенные здесь продукты Wacker Neuson поставляются и доступны во всех странах. Мы оставляем за собой право вносить изменения в связи с продолжающимися усовершенствованиями. Концерн Wacker Neuson не несет ответственности за правильность и полноту данных, приведенных в проспекте. Перепечатка только с письменного разрешения концерна Wacker Neuson, Мюнхен. © Wacker Neuson SE 2010. Все права защищены.



**WACKER  
NEUSON**



**WACKER  
NEUSON**



ТРАМБОВОЧ-  
НЫЕ СИСТЕМЫ  
ДЛЯ УПЛОТНЕ-  
НИЯ ГРУНТА



Страница 6

### ДВУХТАКТНЫЙ ДВИГАТЕЛЬ

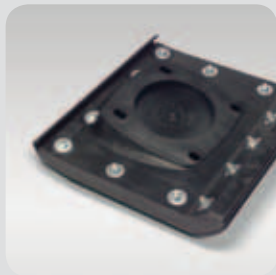
- WM 80



Страница 10

### ВИБРОТРАМБОВКИ

- BS 30
- BS 50-2
- BS 60-2
- BS 50-2i
- BS 60-2i
- BS 50-4s
- BS 60-4s
- BS 65-V
- BS 70-2
- BS 70-2i
- DS 70



Страница 26

### ПРИНАДЛЕЖНОСТИ

- Пяты вибротрамбовки, транспортировочное устройство



Страница 30

### СЕРВИСНОЕ ОБСЛУЖИВАНИЕ

- Первокласное сервисное обслуживание Wacker Neuson



## Вибротрамбовки компании Wacker Neuson - мировой Лидер.

- Усовершенствованная система для трамбовки.
- Очень мощная.
- Очень прочная и долговечная конструкция агрегата.
- 11 различных моделей.
- Минимальное воздействие вибрации на оператора благодаря оптимальному конструктивному исполнению направляющей рукоятки.
- Единственный в своем роде: Двигатель вибротрамбовки WM 80 с низким уровнем выхлопа – двигатель будущего для длительной эксплуатации в суровых условиях.
- Проверено в работе: более 50 % всех покупаемых в мире вибротрамбовок произведены компанией Wacker Neuson.



Только у  
Wacker Neuson:  
**ВИБРОТРАМБОВКА  
С ДВУХТАКТНЫМ  
ДВИГАТЕЛЕМ**

# Вибротрамбовки



### Двигатели на Ваш выбор:

- Двухтактный двигатель с запатентованной системой раздельного впрыска масла и топлива.
- Двухтактный двигатель с традиционной топливной системой.
- Четырехтактный двигатель.
- Дизельный двигатель.



## Новый WM 80: Улучшенный двухтактный двигатель для вибротрамбовок Wacker Neuson.



**Низкий уровень выхлопных газов.**  
Самый чистый в мире бензиновый двигатель для вибротрамбовки!  
**Низкий расход.**  
**Высокая производительность.**

Небольшой топливopодáющий насос карбюратора Walbro обеспечивает особенно быстрый пуск двигателя WM 80, который затем немедленно достигает своей полной мощности.



Все, что необходимо для эффективной, экономичной и экологически безопасной эксплуатации вибротрамбовки: WM 80 – двигатель будущего.

- Собственная разработка и собственное производство.
- Новая автоматическая воздушная заслонка упрощает процесс запуска и делает возможным запуск в режиме холостого хода. Это позволяет избежать ситуации, когда вибротрамбовка начнет немедленно и неконтролируемо двигаться.
- Может работать в любом наклонном положении. Для сравнения: При использовании четырехтактного привода допускается наклон не более 20°.
- Чрезвычайно прочный, работает в самых суровых условиях эксплуатации.
- Узкая конструкция обеспечивает защиту компонентов от повреждения при работе в траншее.
- Небольшое количество высококачественных комплектующих и деталей, обеспечивают длительную, бесперебойную и надежную работу при постоянных высоких нагрузках.
- Многоступенчатая система очистки всасываемого воздуха обеспечивает постоянную готовность вибротрамбовки к эксплуатации на протяжении длительного времени.
- Никель-кремниевое покрытие рабочей поверхности цилиндра обеспечивает низкий коэффициент трения между поверхностями поршня и цилиндра, а значит, и более длительный срок службы двигателя.



Узкая конструкция обеспечивает большее удобство при работе в траншее.

### Привод, который соединяет в себе все:

- Мощность.
- Минимальный уровень вредных выбросов.
- Лучшее соотношение мощности и веса.
- Долговечность.
- Оптимальная согласованность двигателя с системой трамбовки.

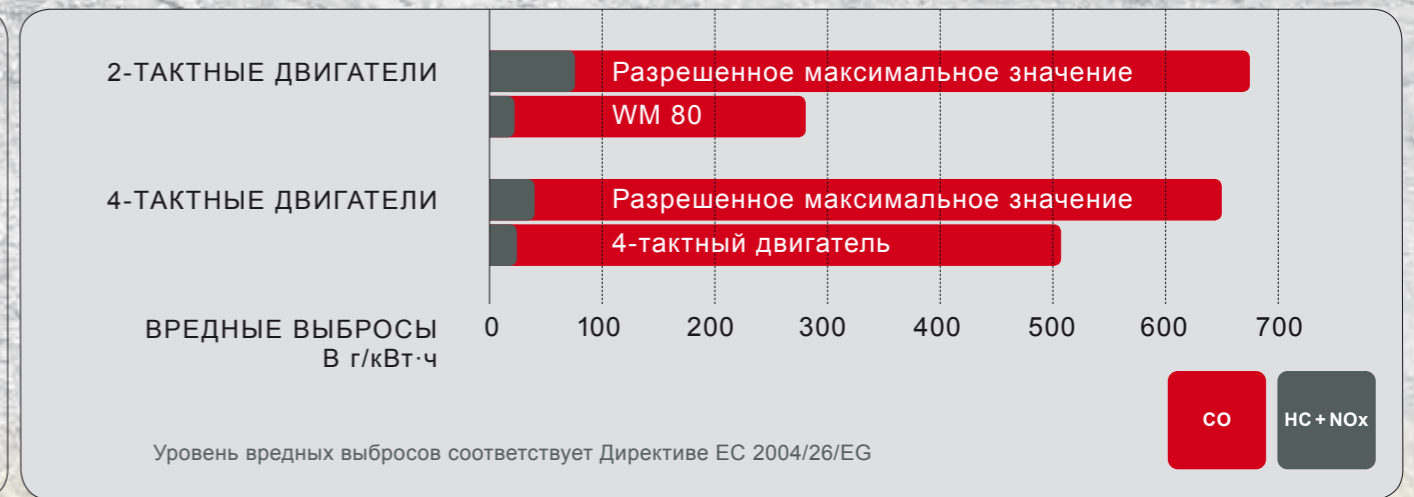


# WM 80: Чистая работа.



Полностью переработанная технология.  
**САМЫЕ НИЗКИЕ ПОКАЗАТЕЛИ ВРЕДНЫХ ВЫБРОСОВ.**

- 1 Выхлопная труба с катализатором имеет закругленную форму, обеспечивающую защиту от ударов.
- 2 Цилиндр имеет впускные и выпускные каналы, обеспечивающие минимальный уровень вредных выбросов, и поверхность, изготовленную с применением самых современных технологий.



**Конструкция двухтактного двигателя WM 80 убеждает ... и обеспечивает особенно низкий уровень выбросов выхлопных газов.**

- Благодаря низкой температуре сгорания WM 80 производит лишь небольшое количество оксидов азота (NOx).
- Показатели содержания углеводородов и оксидов азота (HC + NOx) у новой модели WM 80 значительно ниже.
- Непревзойденный показатель удельной мощности (кВт/кг).
- Не требует проверки уровня масла.
- В WM 80 имеется оправдавший себя миллион раз катализатор для нейтрализации отработавших газов, известный из автомобильной промышленности.
- Двухтактный двигатель WM 80 соответствует всем известным стандартам по уровню выхлопа отработанных газов, что делает его самым экологически чистым и производительным бензиновым двигателем для вибротрамбовки.



Катализатор: миллионы раз испытан в автомобильной промышленности.



## Wacker Neuson BS 30: В мелочах велик.



Будь то под трубопроводами, в краевой зоне пешеходных и велосипедных дорожек, при наличии проложенного дренажа, в канализационном колодце или вдоль обочины дороги: **BS 30** везде оправдывает свой формат.



**BS 30** демонстрирует индивидуальность и заметные преимущества по сравнению с четырехтактными моделями, которые можно наклонять максимум на 20° (угол наклона):

- Надежная специальная вибротрамбовка для квалифицированного уплотнения грунта вокруг трубопроводов на краевых участках и между трубопроводами.
- Возможность работы при любом угле наклона благодаря практичному двухтактному двигателю – можно использовать даже в крайне ограниченном пространстве, как, например, в неудобном промежутке между трубами.
- Мощный двухтактный двигатель Wacker Neuson WM 80 с компактным фланцевым соединением.
- Небольшой вес: благодаря этому прост в управлении.
- Прочная и надежная система трамбовки.
- Прочная пята вибротрамбовки с износостойким стальным основанием.



## Классика вибротрамбовки:

BS 50-2

BS 60-2



### Серия с двухтактными двигателями.

- Эта серия вибротрамбовок объединяет в себе все преимущества надежного двухтактного двигателя WM 80 с проверенной системой вибротрамбовки Wacker Neuson.
- С большим ходом для тяжелых, связных грунтов.
- Легкий и более простой запуск на холостом ходу благодаря новой автоматической воздушной заслонке.
- Узкая конструкция обеспечивает оптимальное удобство применения, например, при работе в траншее.
- Уникальная трехступенчатая система воздушных фильтров обеспечивает высокую чистоту всасываемого воздуха.
- Низкий уровень выбросов выхлопных газов WM 80, значительно ниже предусмотренного нормативами по отработавшим газам, обеспечивает защиту оператора от слишком сильного воздействия вредных веществ.
- Большое удобство управления и продуктивная эксплуатация на протяжении длительного времени благодаря уменьшенной вибрации рукоятки.



# Двухтактный двигатель с системой впрыска масла: BS 50-2i BS 60-2i

BS 50-2i  
BS 60-2i

С запатентованной  
**СИСТЕМОЙ  
ВПРЫСКА  
МАСЛА**



## Серия i с запатентованной системой впрыска масла.

Вибротрамбовки с двухтактными двигателями серии i имеют отдельную систему впрыска масла: Просто заполните два отдельных друг от друга бака, соответственно, бензином и маслом – и **забудьте о предварительном смешивании!**

Оптимальное соотношение компонентов смеси обеспечивается запатентованной системой впрыска масла. К тому же она препятствует образованию отложений остаточных продуктов сгорания в цилиндре и на поршне двигателя.

Одной заправки масла хватает на 65 часов работы. Вибротрамбовка автоматически отключается при недостатке масла, а также после, примерно, 20 минут работы в режиме холостого хода.

Кроме того, все вибротрамбовки серии i, разумеется, обеспечивают все проверенные преимущества классической серии, описанной на страницах 12/13.

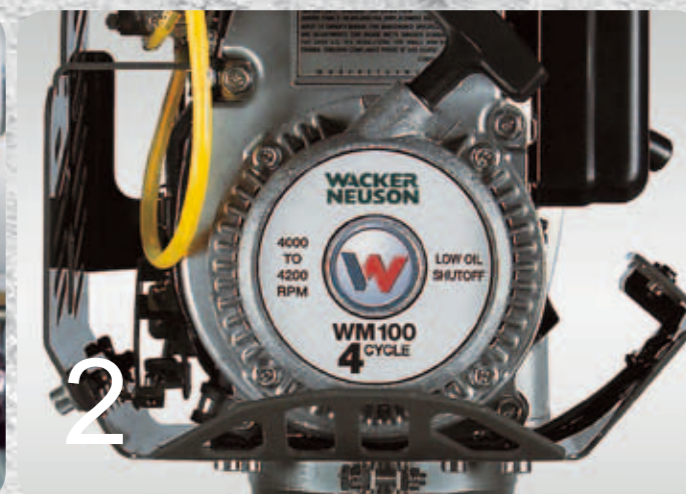
Два отдельных бака облегчают дозаправку. Идеальный состав смеси обеспечивается запатентованной системой впрыска масла.



## Модель с четырехтактным двигателем:

BS 50-4s

BS 60-4s



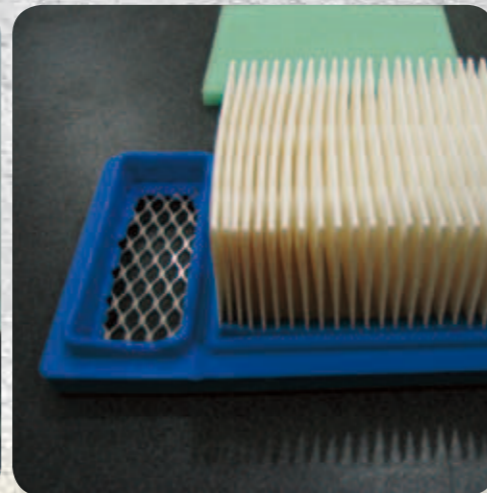
- 1 Встроенный красный световой индикатор показывает, имеется ли низкий уровень масла. Установленный для этого на нижней стороне картера износостойкий датчик надежен и долговечен.
- 2 Четырехтактный двигатель WM 100 Wacker Neuson.

### Серия 4s с встроенным устройством автоматического отключения при низком уровне масла.

- Мощность нового четырехтактного бензинового двигателя WM 100 (BS 60-4s) на 10 % больше, чем у WM 90 (BS 50-4s). Оба двигателя имеют значительные резервы мощности для использования в суровых условиях на стройке.
- Оптимизированное передаточное число BS 60-4s обеспечивает более высокую частоту трамбовки и более мощный ход, а значит, и большую производительность.
- Встроенная система автоматического отключения при низком уровне масла LOSO (Low Oil Shut Off) защищает двигатель с помощью уникальной технологии: После запуска двигателя емкостный датчик уровня при помощи светодиода при работающем двигателе показывает уровень масла. При низком уровне масла включится световой индикатор и двигатель не позднее чем через 10 секунд отключается. Непродолжительное время работы вибротрамбовки сообщит оператору, что необходимо проверить уровень масла в двигателе.
- Машины оснащены уникальной системой сапуна картера и тремя поршневыми кольцами, которые гарантируют снижение потребления масла.
- Трехступенчатая система воздушных фильтров обеспечивает высокую чистоту всасываемого воздуха.
- Управление стало еще проще: Как и у модели с двухтактным двигателем, теперь функция запуска, остановки и управления топливным краном производится одной рукояткой (см. стр. 18).



# Детали вибротрамбовок, которые впечатляют.

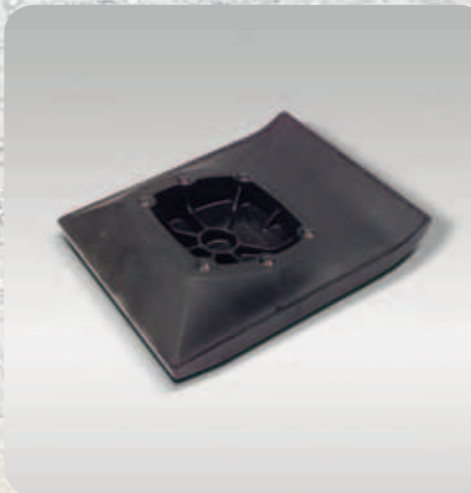


Воздушный фильтр

Всегда чистый всасываемый воздух ... лучший гарант производительности и эксплуатационных расходов:

- Легко контролируемая индикация загрязнения.
- Циклон-фильтр для предварительной очистки плюс поролоновый и бумажный фильтры с большой фильтрующей поверхностью.
- Минимальные затраты на очистку и техническое обслуживание.
- Защита от повреждений.
- При смене воздушного фильтра отделяющиеся частицы загрязнения автоматически падают на „грязную“ сторону фильтра.

Удлиннитель для пяты вибротрамбовки



Пята вибротрамбовки

Выдерживает большие нагрузки благодаря использованию современных, высокопрочных материалов:

- Низкая акустическая эмиссия.
- Ручка для переноски, обеспечивающая легкость перемещения, входит в серийное оснащение.



Карбюратор Walbro с системой вентиляции

Оптимальные характеристики при запуске для быстрого начала работы:

- Система удаления воздуха из карбюратора до тех пор выкачивает воздух из трубопровода карбюратора, пока топливо не начнет поступать в карбюратор.
- Переполнение карбюратора исключается.



Ручка газа

Ручка газа:  
Все в одном месте.  
Все под контролем.

- ЗАПУСК и ОСТАНОВКА двигателя: в положении "Стоп" зажигание и подача топлива отключаются.
- Встроенный топливный кран открывается при нажатии ручки газа.



Система трамбовки с устройством контроля уровня масла

Прочная система трамбовки для особо высокой эффективности одиночного удара:

- Рабочий узел находится в прочном корпусе
- Визуальный контроль уровня масла через глазок.
- Износостойкий, гибкий специальный сильфон.



Направляющая рукоятка

Направляющая рукоятка со специальной системой амортизации:

- Новая система амортизации для снижения вибрации рукоятки.
- Удобство, надежность и точность управления вибротрамбовкой.
- Оператор не устает.



# Вибротрамбовка с регулируемой высотой хода: BS 65-V



**ЗАПАТЕНТОВАН-  
НАЯ РЕГУЛИРОВКА  
ВЫСОТЫ ХОДА!**

## Варьируемая скорость и четыре степени уплотнения.

BS 65-V объединяет в себе достоинства классического двухтактного двигателя от Wacker Neuson с возможностью выбирать между четырьмя степенями уплотнения. Это позволяет одним устройством уплотнять различные виды грунтов, а не использовать для этого несколько устройств.

### На реальной почве:

**Перед использованием вибротрамбовки проводится анализ.**

Максимальное качество уплотнения, которого можно добиться, зависит от уплотняемого материала, от его способности уплотняться и от техники для уплотнения.

Вставки с небольшим ходом целесообразно применять при работах на асфальтовом покрытии.



Четыре регулируемых варианта высоты хода.

#### Положение 1

Для обработки небольших поверхностей асфальта при ремонтных работах или при укладке брусчатки.

#### Положение 2

Для качественного и аккуратного уплотнения материала вдоль кромок и в условиях ограниченного пространства. Хорошо подходит и для песчаных грунтов.

#### Положение 3

Для оптимального уплотнения зернистых и связных грунтов. Также для гравия, щебня, шлаков, тощего бетона и гальки.

#### Положение 4

Для наилучшего уплотнения связных, а также влажных грунтов.

Вибротрамбовка для любого грунта.

Несвязные грунты состоят из крупной фракции (обломки горных пород, камни, гравий и песок). Идеальное поле деятельности для вибротрамбовок Wacker Neuson с любым рабочим весом.

Связные грунты состоят из „мелкозернистого материала“ и уплотняются под воздействием вибрации не очень хорошо. Здесь следует использовать легкие или среднетяжелые вибротрамбовки.

Смешанные грунты состоят из смеси мелкозернистого, связного и грубо- или среднезернистого материала. Здесь применяются легкие, средние и тяжелые вибротрамбовки.



Оптимальное соотношение  
мощности и веса:

**BS 70-2**

**BS 70-2i**



**Высокопроизводительные модели: BS 70-2 и BS 70-2i.**

- Весовая категория около 70 кг: Самая тяжелая вибротрамбовка в программе Wacker Neuson, с большим ходом, для тяжелых, связных грунтов.
- Поставляются с двухтактным двигателем для смешанной заправки топливом или в рамках серии i с отдельной системой впрыска масла. Подробнее о классической и i-серии на страницах 12-15.
- Идеально подходят в тех случаях, когда требуется высокая производительность уплотнения.
- Специально разработанный вентилируемый карбюратор позволяет удалять воздух из топливной магистрали, что облегчает запуск агрегата.
- Очень чистый всасываемый воздух благодаря трехступенчатой системе очистки.
- Высокая степень комфорта для оператора благодаря уменьшенной вибрации рукоятки.





## Вибротрамбовка с дизельным двигателем: DS 70



DS 70 - это хорошо сбалансированная машина с самым экологически чистым приводом.

Благодаря низкому уровню выбросов CO она используется, прежде всего, в узких и плохо вентилируемых траншеях. DS 70 идеально дополняет парк вибротрамбовок Wacker Neuson.



Удобная ручка газа:  
Управляется одной рукой.

**Вибротрамбовка с дизельным двигателем для выполнения сложнейших работ по уплотнению грунта.**

- Идеальна для выполнения сложных задач по уплотнению связного, смешанного и крупнозернистого грунта в стесненном пространстве.
- Устойчивый к коррозии топливный бак с встроенным фильтром.
- Шумоизолирующий корпус для снижения уровня шума, исходящего от двигателя и пяты вибротрамбовки.
- Трехступенчатая система очистки всасываемого воздуха.
- Очень комфортные условия работы: С помощью одного единственного рычага можно управлять запуском, скоростью вращения и остановкой двигателя.
- Обеспечивает более низкий уровень токсичности ОГ, чем предусмотрено современными нормами во всем мире.
- Высокая степень комфорта для оператора благодаря уменьшенной вибрации рукоятки.
- Первоклассный дизельный двигатель с длительным сроком службы, небольшим расходом топлива и низким уровнем выбросов CO.



**Первоклассные принадлежности.** Подлинное качество Wacker Neuson, которому можно доверять без всяких сомнений: Проверено, практично, прочно. Истинное увеличение ценности для каждой вибротрамбовки.

**Максимальное использование универсальности вибротрамбовок. Повышение их эффективности. Расширение функций и мобильности. Гарантия качества. Всегда удачное решение.**

- Благодаря пятам вибротрамбовки и удлинителям для специальных случаев применения.
- Благодаря комплекту колес для легкого перемещения на месте.
- Благодаря транспортировочному устройству.
- Благодаря одобренному USDA искрогасителю для использования вибротрамбовок в пожароопасных зонах.



# Принад- лежности



# Разнообразные принадлежности для идеального применения.



Оригинальные принадлежности: Качество Wacker Neuson гарантировано всегда. До мельчайших деталей.

Принадлежности должны сделать использование легче, применение более целенаправленным, и результаты лучше. Поэтому тема принадлежностей для Wacker Neuson является не второстепенной, а очень важной составной частью всеобъемлющего качества продукта и системы.

ПРИНАДЛЕЖНОСТИ	BS 30	BS 50-2 BS 50-2i BS 50-4	BS 60-2 BS 60-2i BS 60-4	BS 65-V	BS 70-2 BS 70-2i	DS 70
<b>ПЯТЫ ВИБРОТРАМБОВКИ И УДЛИНИТЕЛИ</b>						
150 мм шириной, стальное основание с деревянной вставкой	●	○	○	○	○	○
150 мм шириной, стальное основание с пластмассовой вставкой	○	○	○	○	○	○
150 мм шириной, чугун с шаровидным графитом, вспененный	○	●	○	○	○	○
150 мм шириной, с удлинителем 300 мм**	○	○	●	●	●	○
200 мм шириной, стальное основание с пластмассовой вставкой	○	○	●	●	●	●
250 мм шириной, чугун с шаровидным графитом, вспененный	○	●*	○	○	○	○
250 мм шириной, стальное основание с пластмассовой вставкой	○	○	○	○	○	○
280 мм шириной, стальное основание с деревянной вставкой	○	○	○	●	○	●
280 мм шириной, чугун с шаровидным графитом, вспененный	○	●*	●*	●*	●*	●*
280 мм шириной, стальное основание с пластмассовой вставкой	○	●	●	●	●	●
330 мм шириной, стальное основание с пластмассовой вставкой	○	○	○	●	●	●
330 мм шириной, чугун с шаровидным графитом, вспененный	○	○	○	○	●*	●*
Комплект колес	○	●	●	●	●	●
Транспортировочное устройство	○	●	●	●	●	●
Искрогаситель (одобрен USDA)	○	●	●	●	●	○

\* Стандартный вариант поставки.

\*\* Стальное основание с деревянной вставкой.

● Использование принадлежностей возможно.

○ Использование принадлежностей невозможно.



Сервисное обслуживание является составной частью превосходной техники. Оно обеспечивает ее надежность, доступность в любой момент времени и сохраняет ее ценность на долгие годы. **Надежность как основа успеха.**

- Благодаря специально обученному и опытному персоналу.
- Благодаря недорогим комплектам технического обслуживания.
- Благодаря ремонтному комплекту для самостоятельного выполнения работ.
- Благодаря сервисному обслуживанию от консультаций по применению до финансирования и аренды.
- Благодаря широкой компетенции известной международной марки.



# Сервисное обслуживание



# Максимальный срок службы, минимальное время простоя – Сервисное обслуживание, которое увеличивает ценность.



МЫ  
ОКАЖЕМ ВАМ  
ПОДДЕРЖКУ!

Wacker Neuson имеет настолько обширную сеть сервисных служб в Европе, что клиенты в любое время и практически повсеместно получают компетентную поддержку. Наше первоклассное сервисное обслуживание Вы получаете автоматически при покупке вибротрамбовки Wacker Neuson – независимо от того, какую модель Вы выберете. Сервисная поддержка включает большое число услуг, обеспечивающих постоянную готовность Вашей техники к работе.

- Филиалы с полностью оснащенными специализированными мастерскими.
- Компетентные и готовые помочь сотрудники сервисной службы на местах.
- Возможно проведение ремонта на месте эксплуатации техники.
- Индивидуальный подбор пакета сервисных услуг.
- Поддержка от консультаций по применению до финансирования.



- 1 Комплекты технического обслуживания от Wacker Neuson:** все, что действительно необходимо специально для Вашего типа вибротрамбовки.
- 2 Ремонтные комплекты Wacker Neuson:** Облегчают проведение ремонта своими силами. Профессионалы в технической области, работающие в компании Wacker Neuson, собрали вместе все самое важное.





Технические  
характеристики.





## Наша основа для качественного уплотнения грунта.



ТЕХНИЧЕСКИЕ ХАРАКТЕРИСТИКИ	BS 30
Длина x ширина x высота мм	540 x 340 x 1.000
Упаковочные габариты (Д x Ш x В) мм	570 x 370 x 1.040
Размер пяты вибротрамбовки (Ш x Д) мм	150 x 280
Рабочий вес кг	32
Транспортный вес (с упаковкой) кг	37
Рабочий ход пяты вибротрамбовки мм	42
Макс. частота ударов 1/мин	830
Привод	Одноцилиндровый 2-тактный бензиновый двигатель с воздушным охлаждением
Изготовитель двигателя	Wacker Neuson
Тип	WM 80
Рабочий объем см <sup>3</sup>	80
Макс. мощность (DIN ISO 3046) кВт (л. с.)	2,3 (3,1)
При скорости вращения об/мин	4.400
Соотношение топливо - масло	50 : 1
Расход топлива л/ч	0,45
Вместимость бака (топливо) л	2,2
Передача усилия	От двигателя через центробежную муфту, шестерни, кривошипно-шатунный механизм, шатун, направляющий поршень, двойную систему пружин и пружинный цилиндр на пяту вибротрамбовки. Муфта срабатывает при ускорении.

ТЕХНИЧЕСКИЕ ХАРАКТЕРИСТИКИ	BS 50-2	BS 60-2	BS 70-2
Длина x ширина x высота мм	673 x 343 x 940	673 x 343 x 965	673 x 343 x 965
Упаковочные габариты (Д x Ш x В) мм	690 x 380 x 990	690 x 380 x 990	690 x 380 x 990
Размер пяты вибротрамбовки (Ш x Д) мм	250 x 337 или 280 x 337	280 x 336	280 x 336 или 330 x 342
Рабочий вес кг	58/59	66	74
Транспортный вес (с упаковкой) кг	64/65	71	80
Рабочий ход пяты вибротрамбовки мм	64,3	80	65
Макс. частота ударов 1/мин	700	700	650
Скорость работы м/мин	9,5	9,8	8,9
Площадь обрабатываемой поверхности м <sup>2</sup> /ч			
Пята вибротрамбовки шириной 250 мм	142,5	-	-
Пята вибротрамбовки шириной 280 мм	159,6	164,6	149,5
Пята вибротрамбовки шириной 330 мм	-	-	176,2
Привод	Одноцилиндровый 2-тактный бензиновый двигатель с воздушным охлаждением		
Привод	Wacker Neuson	Wacker Neuson	Wacker Neuson
Тип	WM 80	WM 80	WM 80
Рабочий объем см <sup>3</sup>	80	80	80
Макс. мощность (DIN ISO 3046) кВт (л. с.)	1,7 (2,2)	1,8 (2,4)	2,0 (2,7)
При скорости вращения об/мин	4.400	4.400	4.400
Соотношение топливо / масло	100 : 1	100 : 1	100 : 1
Расход топлива л/ч	1,0	1,2	1,3
Вместимость бака (топливо) л	3,0	3,0	3,0
Передача усилия	От двигателя через центробежную муфту, шестерни, кривошипно-шатунный механизм, шатун, направляющий поршень, двойную систему пружин и пружинный цилиндр на пяту вибротрамбовки. Муфта срабатывает при ускорении.		

### Объяснение к маркировке моделей

<b>2</b>	Двухтактный двигатель	<b>V</b>	Варьируемая длина рабочего хода	<b>s</b>	Устройство автоматического отключения при низком уровне масла для четырехтактного двигателя
<b>4</b>	Четырехтактный двигатель	<b>30-70</b>	Весовая категория двигателя	<b>i</b>	Раздельная подача топлива (система впрыска жидкого топлива) для двухтактного двигателя
<b>B</b>	Бензин	<b>WM</b>	Wacker Neuson		
<b>D</b>	Дизель				
<b>S</b>	Вибротрамбовка				

ТЕХНИЧЕСКИЕ ХАРАКТЕРИСТИКИ	BS 50-2i	BS 60-2i	BS 70-2i
Длина x ширина x высота мм	673 x 343 x 940	673 x 343 x 965	673 x 343 x 965
Упаковочные габариты (Д x Ш x В) мм	690 x 380 x 990	690 x 380 x 990	690 x 380 x 990
Размер пяты вибротрамбовки (Ш x Д) мм	250 x 337 или 280 x 337	280 x 336	280 x 336 или 330 x 342
Рабочий вес кг	58/59	66	74
Транспортный вес (с упаковкой) кг	64/65	71	80
Рабочий ход пяты вибротрамбовки мм	64,3	80	65
Макс. частота ударов 1/мин	700	700	650
Скорость работы м/мин	9,5	9,8	8,9
Площадь обрабатываемой поверхности м <sup>2</sup> /ч			
Пята вибротрамбовки шириной 250 мм	142,5	-	-
Пята вибротрамбовки шириной 280 мм	159,6	164,6	149,5
Пята вибротрамбовки шириной 330 мм	-	-	176,2
Привод	Одноцилиндровый 2-тактный бензиновый двигатель с воздушным охлаждением		
Изготовитель двигателя	Wacker Neuson	Wacker Neuson	Wacker Neuson
Тип	WM 80	WM 80	WM 80
Рабочий объем см <sup>3</sup>	80	80	80
Макс. мощность (DIN ISO 3046) кВт (л. с.)	1,7 (2,2)	1,8 (2,4)	2,0 (2,7)
При скорости вращения об/мин	4.400	4.400	4.400
Соотношение топливо - масло	120:1	120:1	120:1
Расход топлива л/ч	1,0	1,2	1,3
Вместимость бака (топливо) л	3,0	3,0	3,0
Вместимость бака (масло) л	0,70	0,70	0,70
Передача усилия	От двигателя через центробежную муфту, шестерни, кривошипно-шатунный механизм, шатун, направляющий поршень, двойную систему пружин и пружинный цилиндр на пяту вибротрамбовки. Муфта срабатывает при ускорении.		

ТЕХНИЧЕСКИЕ ХАРАКТЕРИСТИКИ	BS 50-4s	BS 60-4s
Длина x ширина x высота мм	673 x 343 x 940	673 x 343 x 965
Упаковочные габариты (Д x Ш x В) мм	690 x 380 x 990	690 x 380 x 990
Размер пяты вибротрамбовки (Ш x Д) мм	280 x 337	280 x 336
Рабочий вес кг	63	71
Транспортный вес (с упаковкой) кг	71	78
Рабочий ход пяты вибротрамбовки мм	39,6	71
Макс. частота ударов 1/мин	660	690
Скорость работы м/мин	7,9	7,8
Площадь обрабатываемой поверхности м <sup>2</sup> /ч		
Пята вибротрамбовки шириной 250 мм	-	-
Пята вибротрамбовки шириной 280 мм	132,7	131
Пята вибротрамбовки шириной 330 мм	-	-
Привод	Одноцилиндровый четырехтактный бензиновый двигатель с воздушным охлаждением	
Изготовитель двигателя	Wacker Neuson	Wacker Neuson
Тип	WM 90	WM 100
Рабочий объем см <sup>3</sup>	86	97
Макс. мощность (DIN ISO 3046) кВт (л. с.)	2,1 (2,8)	2,4 (3,2)
При скорости вращения об/мин	4.200	4.200
Расход топлива л/ч	1,2	1,2
Вместимость бака (топливо) л	3,0	3,0
Передача усилия	От двигателя через центробежную муфту, шестерни, кривошипно-шатунный механизм, шатун, направляющий поршень, двойную систему пружин и пружинный цилиндр на пяту вибротрамбовки. Муфта срабатывает при ускорении.	